

f





Sem a música, a vida seria um erro, nos diz Friedrich Nietzsche. Poderia dizer, então, que sem nossa Filarmônica, a vida da mineiridade seria incompleta. Por isso, com alegria redobrada pelo vislumbre dos últimos dias da pandemia, a Secretaria de Estado de Cultura e Turismo de Minas Gerais (Secult) se une, mais uma vez, ao Instituto Cultural Filarmônica, para apresentar ao público a nova temporada de concertos da Orquestra Filarmônica de Minas Gerais.

Ao longo de mais de uma década de atividades, a Filarmônica reposicionou a música de concerto no estado, no país e no mundo, oferecendo, na nossa Sala Minas Gerais, diferentes vivências da música, promovendo experiências únicas, outrossim, despertando, em nós, sentimentos e sentidos que só a arte tem o poder de alcançar. A arte salva, na pandemia isso se tornou latente. Foi pela arte que a vida ficou mais leve.

Muitas são as atividades que a Filarmônica de Minas Gerais desenvolve para promover o acesso à música de concerto e democratizar a arte e a cultura.

Capacitação e formação também fazem parte da história da Filarmônica, que, a cada ano, reafirma seu compromisso com o povo mineiro e, para além da nossa terra, a alegria de prêmios que nos elevam a alma e a autoestima enquanto “Pátria Minas”.

Parabéns à nossa Filarmônica, que, em um ano marcado por incertezas, seguiu unida, trabalhando de forma *online*. Forte e coesa em sua missão de difundir a música de orquestra para o mais variado público. Entre diferentes

plataformas, e no próprio palco, a assinatura de nossa Filarmônica se fez presente na excelência de seus músicos e de sua arte, “luz” para nossos ouvidos.

O momento ainda é desafiador para todos, em especial para quem faz da arte um ofício. Inventar-se e reinventar-se será cada vez mais necessário e, nesse sentido, a Filarmônica descobriu um novo caminho para continuar celebrando grandes mestres da música, os seculares, os contemporâneos e os que permeiam nossas memórias e imaginários.

Que, em 2022, quando comemora sua 15ª temporada, a Filarmônica de Minas Gerais possa expandir suas fronteiras, contribuindo socialmente, economicamente e culturalmente com a cadeia produtiva de nosso estado, tornando ainda mais forte sua transversalidade com o turismo Cultural, grande marca de Minas Gerais. Sabemos que 72% do nosso turismo é oriundo da nossa cultura, da nossa arte e Patrimônio Histórico e da nossa cozinha mineira, seja ela a clássica ou a contemporânea.

Que venham novos tempos, em que a Cultura da Paz seja o tom. Que possibilidades criativas e destinos, ainda a serem descobertos, cheguem para a Filarmônica de Minas Gerais e para nós todos daqui e do planeta. Que essa Orquestra, que carrega o nome do estado desde sua criação, continue a desbravar novos cenários, prêmios e públicos, que vá ainda mais ao interior e ao mundo, mas que seja, ao mesmo tempo, sempre nossa.

LEÔNIDAS OLIVEIRA
SECRETÁRIO DE ESTADO DE CULTURA
E TURISMO DE MINAS GERAIS

estimados/as amigos/as,

No final de 2020, eram grandes as incertezas sobre os rumos que a pandemia provocada pelo Coronavírus iria tomar. Ainda assim, lançamos a Temporada 2021, movidos pelo desejo e o compromisso de que a música da Filarmônica não poderia parar, e que seria ela o melhor alento para as dores e dificuldades que o mundo atravessava.

Infelizmente, dois dias depois do concerto de abertura da temporada, em 4 de março, uma nova determinação das autoridades municipais (Decreto nº 17.562) impossibilitou a continuidade dos concertos com presença do público. Tivemos, então, que adaptar as apresentações para o formato digital, garantindo, assim, a oferta musical, dentro de condições de segurança para todos, através das transmissões ao vivo, diretamente da Sala Minas Gerais.

O impulso da vacinação permitiu que, no começo de julho, acolhêssemos novamente nosso público na Sala Minas Gerais, com limite de ocupação e aplicação de rigoroso protocolo sanitário. E, assim, chegamos a este fim de ano, quando, com imensa alegria, podemos apresentar a Temporada 2022 e, com ela, anunciar este belo amanhecer pelo qual tanto almejávamos, com a música inspirando-nos para uma retomada da normalidade de nossas vidas.

São muitos os agradecimentos que desejamos fazer, iniciando pelos nossos atuais Assinantes, por toda a compreensão, generosidade e apoio que nos deram, desculpando-nos pelos ajustes que fomos impelidos

a fazer na programação. Ao Governo de Minas, o reconhecimento pela manutenção da política pública, com a continuidade do Contrato de Gestão. Às empresas patrocinadoras e membros do programa Amigos da Filarmônica, cujos recursos aportados permitem a realização das atividades artísticas da Orquestra. É esta união que gera o sentimento de pertencimento, de patrimônio comum, e isso é fundamental para a continuidade da Orquestra.

Ainda são grandes as dificuldades, mas elas nos impulsionam para o que importa, que é servir ao público, acreditando no poder transformador da música sinfônica, com a nossa Filarmônica propiciando experiências emocionantes na Sala Minas Gerais e, também, pelas ondas digitais.

Que venha 2022, e contamos com você, Assinante, para acompanhar-nos neste amanhecer que se anuncia. Convidamos os ex-assinantes a voltarem para sua Sala e, àqueles que ainda não experimentaram, que se integrem a esta “família Filarmônica” e aproveitem as vantagens e benefícios que o sistema de assinaturas lhes traz. Possa a Filarmônica de Minas Gerais ser a sua melhor companheira ao longo de 2022, proporcionando-lhes inesquecíveis e aprazíveis momentos, uma grande inspiração para estes novos tempos.

Muito obrigado.

DIOMAR SILVEIRA
DIRETOR PRESIDENTE
INSTITUTO CULTURAL FILARMÔNICA



CELEBRAÇÕES DA TEMPORADA

MENDES

100 anos

XENAKIS

100 anos

FERNANDEZ

125 anos

MIGNONE

125 anos

KORNGOLD

125 anos

SCRIABIN

150 anos

VAUGHAN WILLIAMS

150 anos

FRANCK

200 anos

SCHUBERT

225 anos

QUANTZ

325 anos

BRAHMS

125 anos de morte

MENDELSSOHN

175 anos de morte

Em 2022 também celebramos

100 anos da **SEMANA DE ARTE MODERNA**

200 anos da **INDEPENDÊNCIA DO BRASIL**

SUMÁRIO

- 10** TEMPORADA 2022
- 14** SÉRIES DE CONCERTOS — ASSINATURAS
- 56** MAIS FILARMÔNICA
- 62** FICHAS TÉCNICAS
- 66** GUIA DE ASSINATURAS
- 84** CONTATO

CAROS AMIGOS E AMIGAS,



FOTO: ALEXANDRE REZENDE

Uma nova luz ilumina nosso futuro.

Após duas longas temporadas, quando as exigências dos protocolos sanitários nos afastaram, embarcamos agora numa nova trajetória de reaproximação, de compartilhamento daquilo que nos é mais caro, a fruição da música sinfônica de qualidade. Eu, assim como nossos musicistas e toda a família Filarmônica, estamos ansiosos para voltar a fazer aquilo que mais apreciamos: a aproximação social, o envolvimento de nossa sociedade naquilo que nos valoriza enquanto seres humanos, dividir com nosso público a beleza eterna que a música nos oferece.

Assim, montamos uma temporada que revela otimismo, entusiasmo e alegria, combinando um vasto repertório com solistas da mais alta qualidade, desde jovens promissores talentos a artistas internacionais consagrados.

Dentre as várias celebrações planejadas, destacamos os 100 anos da Semana de Arte Moderna, os 200 anos de nossa Independência, os 125 anos de nascimento dos brasileiros Francisco Mignone e Lorenzo Fernandez, os 125 anos de morte de Brahms e os 175 anos de morte de Mendelssohn.

Convido todos vocês a investigarem nossas séries de assinatura, as múltiplas e diversas atrações que elas oferecem, e a se envolverem, como nunca, naquilo que a Filarmônica proporciona há 14 anos. Juntos, mais uma vez unidos na nossa Sala Minas Gerais.

Aproveito também para agradecer profundamente, e em especial aos nossos assinantes, a enorme paciência demonstrada nesses meses todos, assim como a confiança que depositam em nosso trabalho. Estamos aqui para vocês e para todos aqueles que compartilham a emoção e a grandeza que encontramos na música.

Muito obrigado,

FABIO MECHETTI
DIRETOR ARTÍSTICO
E REGENTE TITULAR

séries de
CONCERTOS — *assinaturas*

SÉRIES

**ALLEGRO
PRESTO**

quintas, 20h30

SÉRIES

**VIVACE
VELOCE**

sextas, 20h30

SÉRIE

**FORA DE
SÉRIE**

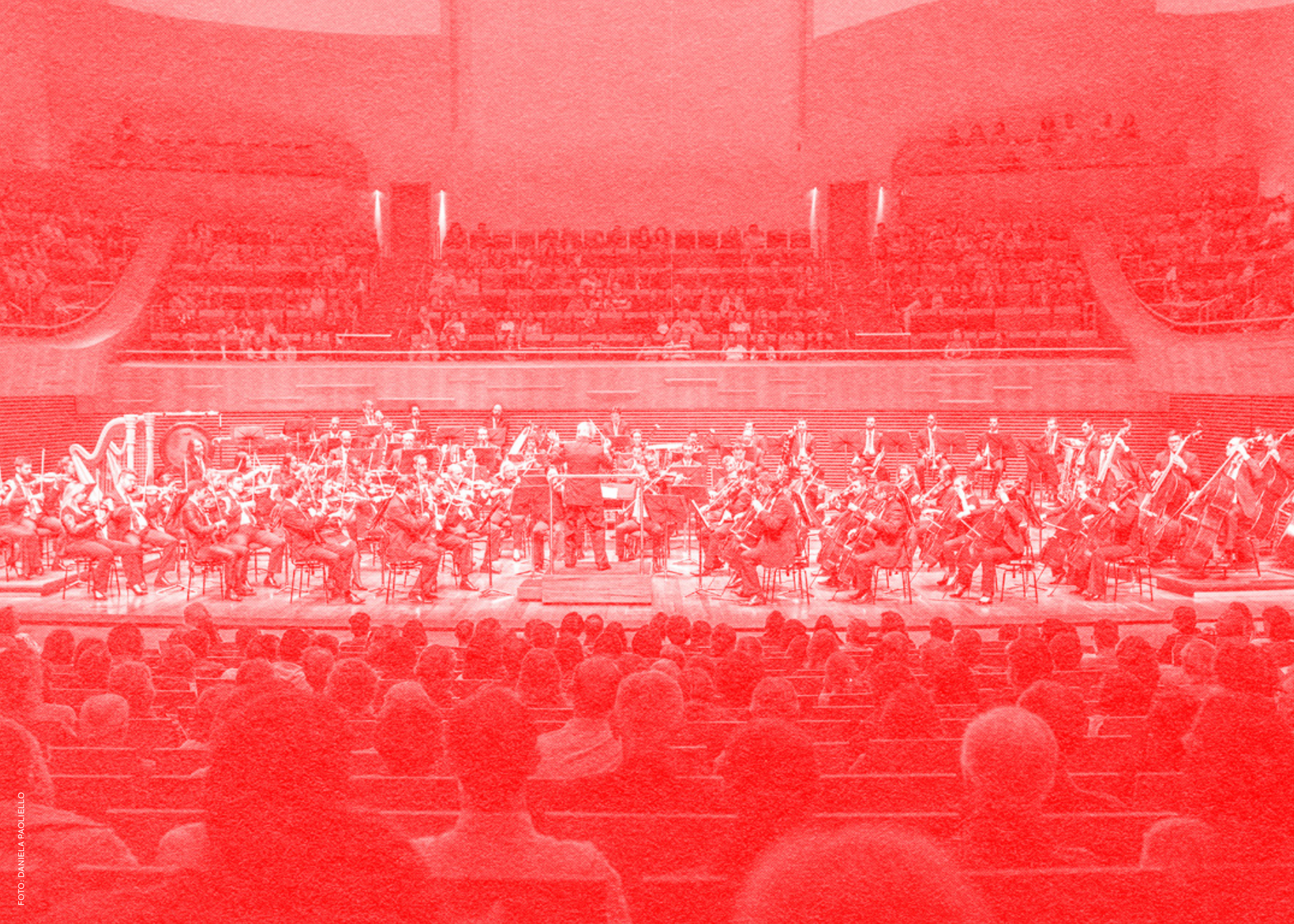
sábados, 18h

de A a Z

O que há entre Abel e Zimmermann?

Um alfabeto inteiro. Vinte e seis letras que, multiplicadas pelas sete notas musicais, resultam em inúmeras possibilidades.

De clássicos a pequenas joias desconhecidas do nosso público, em 2022, a série Fora de Série parte do alfabeto para olhar para o mundo da música sinfônica, onde quer que ela esteja.



ALLEGRO 1 — QUINTA, 20h30
VIVACE 1 — SEXTA, 20h30

VILLA-LOBOS

Introdução aos Choros

► MIGNONE

Concerto para violão

GOMES

Salvator Rosa: Abertura

A noite do castelo: Abertura

Fosca: Abertura

O Guarani: Protofonia

Fabio Mechetti, regente

Fabio Zanon, violão

A Temporada 2022 se inicia com a celebração dos 100 anos da Semana de Arte Moderna, quando novos paradigmas artísticos se revelaram. Villa-Lobos, um dos “influenciadores” daquele importante evento, está neste programa com uma de suas mais belas obras para um instrumento que lhe era muito querido: o violão. Fabio Zanon também nos auxilia na homenagem aos 125 anos de nascimento de Francisco Mignone. Este repertório totalmente brasileiro se encerra com várias das mais importantes aberturas de Carlos Gomes.



FOTO: HÉLIO SARDINHA

► MIGNONE 125 ANOS
HOMENAGEM AO CENTENÁRIO DA SEMANA DE ARTE MODERNA

10
11 *fev.*

PRESTO 1 — QUINTA, 20h30
VELOCE 1 — SEXTA, 20h30

E. KRIEGER

Abertura Brasileira

► MENDELSSOHN

Concerto para piano nº 2 em ré menor, op. 40

GOMES

Joana de Flandres: Abertura

Maria Tudor: Abertura

Condor: Abertura e Noturno

O Escravo: Abertura e Alvorada

Fabio Mechetti, regente

Eduardo Monteiro, piano



FOTO: INÉS LAMPREIA

Nesta temporada, vamos lembrar os 175 anos da morte de Mendelssohn. Seu belo Segundo Concerto é aqui apresentado pelo pianista Eduardo Monteiro. Aberturas de Edino Krieger e de Carlos Gomes, representando fases distintas da música sinfônica brasileira, completam o programa.

► MENDELSSOHN 175 ANOS DE MORTE

17
fev. 18

FORA DE SÉRIE 1 — SÁBADO, 18h
de Abel a Copland

ABEL

Sinfonia nº 6 em Mi bemol maior, op. 7

BERLIOZ

Noites de verão, op. 7

CHERUBINI

Medeia: Abertura

COPLAND

Quiet City

BERNSTEIN

On the town: Três episódios de dança

José Soares, regente

Luisa Francesconi,
mezzo-soprano

Israel Muniz, corne inglês

Marlon Humphreys-Lima,
trompete



FOTO: LINCOLN JIFF



FOTO: LÍVIA AGUIAR

Neste ano, inspirada nas letras do alfabeto, a Filarmônica vai explorar o repertório sinfônico trazendo as imensas possibilidades existentes de A a Z. O primeiro programa desta série inclui a música pré-clássica de Abel e Cherubini, o romantismo das *Noites de Verão* de Berlioz e chega à forte influência do jazz na música norte-americana de Bernstein e Copland.

12 mar.

PRESTO 2 — QUINTA, 20h30

VELOCE 2 — SEXTA, 20h30

► **MENDELSSOHN**

Abertura "A bela Melusina", op. 32

RAVEL

Concerto para piano em Sol maior

SCHUMANN

Sinfonia nº 4 em ré menor, op. 120

José Soares, regente

Ronaldo Rolim, piano

Ronaldo Rolim, pianista de destaque na nova geração de instrumentistas brasileiros, faz uma releitura do efusivo Concerto em Sol de Maurice Ravel. José Soares explora a dramaticidade e lirismo da Quarta Sinfonia de Schumann e dá continuidade às homenagens pelo aniversário de morte de Felix Mendelssohn.



FOTO: RYAN BRANDENBERG

► MENDELSSOHN 175 ANOS DE MORTE

17

mar. 18

ALLEGRO 2 — QUINTA, 20h30
VIVACE 2 — SEXTA, 20h30

DVORÁK

Noturno em Si maior, op. 40

GUARNIERI

Concerto para piano nº 2

▶ **MIGNONE**

Fantasia Brasileira nº 1

DVORÁK

Sinfonia nº 7 em ré menor, op. 70

José Soares, regente

Fabio Martino, piano

A celebração dos 125 anos de Mignone continua com sua *Fantasia para piano e orquestra*, aqui apresentada pelo talentoso pianista Fabio Martino, que também interpreta o *Concerto nº 2* de Guarnieri. Duas obras de Dvorák completam o programa: seu poético Noturno para cordas e sua magnífica Sétima Sinfonia.



FOTO: PETER ADAMIK

▶ MIGNONE 125 ANOS

24
25 mar.

FORA DE SÉRIE 2 — SÁBADO, 18h
de Debussy a Franck

DEBUSSY

Prelúdio para “A tarde de um fauno”

Fabio Mechetti, regente

Lucas Thomazinho, piano

DVORÁK

Valsas de Praga

▶ **FRANCK**

Les Djinns

Variações Sinfônicas

ELGAR

Três danças bávaras

FOTO: HELOISA BORTZ



Celebrando os 200 anos de nascimento do belga César Franck, o jovem pianista brasileiro Lucas Thomazinho executa suas famosas *Variações Sinfônicas* e o quase poema sinfônico *Les Djinns*. A peça de Debussy que, historicamente, dá início ao século XX serve de contraste ao charme das Valsas de Dvorák e às danças populares do Sul da Alemanha, vistas pelo prisma do britânico Elgar.

▶ FRANCK 200 ANOS

abr. 2

PRESTO 3 — QUINTA, 20h30
VELOCE 3 — SEXTA, 20h30

▶ **MENDES**

Ponteio

▶ **MENDELSSOHN**

Concerto para violino em mi menor, op. 64

▶ **KORNGOLD**

Sinfonietta, op. 5

O talento do jovem Randall Goosby se destaca na novíssima geração de virtuosos. Ele faz sua estreia no Brasil com um dos mais famosos concertos do repertório para violino. Duas outras celebrações importantes preenchem o programa - os 125 anos de nascimento de Korngold, com sua inspiradíssima Sinfonietta, e o centenário de um dos símbolos da música de vanguarda brasileira, Gilberto Mendes.

Fabio Mechetti, regente

Randall Goosby, violino



FOTO: KAUPU KIKKAS

ALLEGRO 3 — QUINTA, 20h30
VIVACE 3 — SEXTA, 20h30

MUSTONEN

Velha igreja em Petäjävesi

MOZART

Concerto para piano nº 25 em Dó maior, K. 503

SIBELIUS

Tapiola, op. 112

HINDEMITH

Metamorfose sinfônica sobre temas de Weber

Olli Mustonen,

regente convidado e piano



FOTO: OUTI MONTSEN

O compositor, pianista e regente finlandês Olli Mustonen retorna a Belo Horizonte para, mais uma vez, mostrar seus múltiplos talentos. Ao piano, executa um dos mais efusivos concertos de Mozart. Do pódio, ele nos introduz a uma peça emblemática de seu conterrâneo Sibelius e às variações criadas por Hindemith sobre temas de Weber. Para abrir o programa, estreamos no Brasil uma obra desse talentosíssimo convidado.

7
8 abr.

28
abr. 29

FORA DE SÉRIE 3 — SÁBADO, 18h
de Gabrieli a Ippolitov-Ivanov

GABRIELI

Sonata pian' e forte

GRIEG

Suíte Holberg, op. 40

HAYDN

Sinfonia nº 100 em Sol maior,
Hob. I:100, "Militar"

IPPOLITOV-IVANOV

Fragmentos Turcos, op. 62

Fabio Mechetti, regente

Ainda no Renascimento, compositores como Gabrieli exploraram a majestade acústica das grandes catedrais escrevendo obras de cunho "estereofônico" para grupos de metais. Em Grieg, vemos a íntima sonoridade das cordas; do "pai da sinfonia", ouvimos a sua célebre Centésima. O programa se encerra com a inspiração trazida pela música étnica durante o Romantismo.



FOTO: RAFAEL MOTTA



FOTO: JONATAS TINOCO

7 mai.

PRESTO 4 — QUINTA, 20h30
VELOCE 4 — SEXTA, 20h30

MOZART

Concerto para piano nº 22 em
Mi bemol maior, K. 482

SCHUMANN

Manfredo, op. 115: Abertura

POULENC

Sinfonietta

Fabio Mechetti, regente

Daniela Liebman, piano

Outro exemplo do talento da nova geração internacional de solistas se apresenta com a Filarmônica neste programa - a mexicana Daniela Liebman, de apenas 20 anos. A descontraída e provocante *Sinfonietta* de Poulenc se contrapõe à dramática Abertura Manfredo de Robert Schumann.



FOTO: SHERVIN LAINEZ

12
13 *mai.*

ALLEGRO 4 — QUINTA, 20h30
VIVACE 4 — SEXTA, 20h30

PROKOFIEV

Sinfonia Concertante, op. 125

▶ **BRAHMS**

Sinfonia nº 1 em dó menor, op. 68

Fabio Mechetti, regente

Leonardo Altino, violoncelo

Duas peças compõem este programa, ambas de grande solidez. Os 125 anos da morte de Brahms serão lembrados pela sua grandiosa Primeira Sinfonia, obra emblemática do Romantismo alemão. O violoncelista brasileiro Leonardo Altino interpreta a desafiadora e empolgante *Sinfonia Concertante* de Sergei Prokofiev.



FOTO: JENNIFER BRINDLEY UBL

▶ **BRAHMS** 125 ANOS DE MORTE

19
mai. 20

FORA DE SÉRIE 4 — SÁBADO, 18h
de Janáček a Liszt

JANÁČEK

Tarás Bulba

KABALEVSKY

Concerto para violoncelo nº 1 em sol menor, op. 49

LISZT

Die Ideale, Poema Sinfônico nº 12

José Soares, regente

Matias de Oliveira Pinto,

violoncelo



FOTO: DIVULGAÇÃO

Dois poemas sinfônicos compõem a essência deste programa de grandes contrastes. O “ideal” romântico é exuberantemente explorado por Liszt e, na obra de Janáček, a memória de um passado glorioso se revela. Em oposição a essas peças, o violoncelista brasileiro Matias de Oliveira Pinto traz a leveza e graciosidade do Concerto de Kabalevsky.

jun. 4

PRESTO 5 — QUINTA, 20h30

VELOCE 5 — SEXTA, 20h30

► SCHUBERT

Abertura em mi menor, D. 648

► KORNGOLD

Concerto para violino em Ré maior, op. 35

SIBELIUS

Sinfonia nº 1 em mi menor, op. 39

Conrad van Alphen,

regente convidado

Philippe Quint, violino



FOTO: ISIAKHOME



FOTO: JAN HORDIJK

Dois convidados renomados se apresentam neste programa em que o rigor clássico da música de Schubert serve de contraste à fluidez criativa de Korngold em seu belíssimo *Concerto para violino*. Completa o programa a profundamente romântica Primeira Sinfonia do compositor finlandês Jean Sibelius.

SCHUBERT 225 ANOS
▲ KORNGOLD 125 ANOS

9

jun. 10

ALLEGRO 5 — QUINTA, 20h30
VIVACE 5 — SEXTA, 20h30

► **MENDELSSOHN**

Elias, op. 70

Fabio Mechetti, regente

Marly Montoni, soprano

Nívea Freitas, soprano

Kismara Pezzati, alto

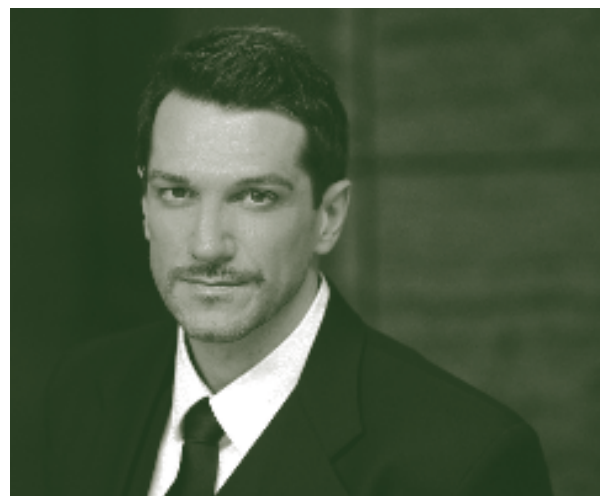
Daniel Umbelino, tenor

Paulo Szot, barítono

Coral Lírico de Minas Gerais

Lara Tanaka, regente do coral

Os 175 anos da morte de Felix Mendelssohn são lembrados com seu mais importante oratório, *Elias*. Com a participação de importantes solistas nacionais, encabeçados pelo barítono Paulo Szot, e do Coral Lírico de Minas Gerais, a Filarmônica apresenta uma das obras corais mais marcantes do Romantismo.



PAULO SZOT EM FOTO DE LAURA MARIE DUNCAN



KISMARA PEZZATI EM FOTO DE MARCO MÁXIMO



MARLY MONTONI EM FOTO DE KAUPU KIKKAS



NÍVEA FREITAS EM FOTO DE MATEUS LUSTOSA



DANIEL UMBELINO EM FOTO DE PRISCILA HAN



CORAL LÍRICO DE MINAS GERAIS EM FOTO DE PAULO LACERDA

► MENDELSSOHN 175 ANOS DE MORTE

23
24 jun.



FOTO: SANDRO GONZALEZ

FORA DE SÉRIE 5 — SÁBADO, 18h
de Mozart a Offenbach

MOZART

A flauta mágica, K. 620: Abertura

MOZART

Sinfonia nº 38 em Ré maior, K. 504, “Praga”

NIELSEN

Concerto para clarinete, op. 57

OFFENBACH

Orfeu no Inferno: Abertura

Fabio Mechetti, regente

Marcus Julius Lander, clarinete

Nosso Principal Clarinetista apresenta o desafiador e exuberante *Concerto para clarinete* do dinamarquês Carl Nielsen. A genialidade de Mozart pode ser observada tanto no campo operístico, com a Abertura d’*A flauta mágica*, quanto sinfônico, numa de suas mais efusivas peças orquestrais. O humor e vivacidade de Offenbach encerram este belo programa.



FOTO: VINÍCIUS CORREIA

jul. 2

PRESTO 6 — QUINTA, 20h30
VELOCE 6 — SEXTA, 20h30

IBERT

Escalas

SCHUMANN

Concerto para violoncelo
em lá menor, op. 129

► SRIABIN

Poema do Êxtase

Os 150 anos de nascimento de Scriabin são comemorados com uma de suas mais impactantes obras: o *Poema do Êxtase*. A ele se contrapõe o extremo lirismo e intimidade do célebre *Concerto para violoncelo* de Robert Schumann, interpretado pela talentosíssima jovem israelense Danielle Akta. Com sua rica paleta orquestral, *Escalas* de Jacques Ibert dá início a este programa.



FOTO: ASSAF AMBRAM

Fabio Mechetti, regente

Danielle Akta, violoncelo

ALLEGRO 6 — QUINTA, 20h30
VIVACE 6 — SEXTA, 20h30

I. MAIA

Selâh (ENCOMENDA | ESTREIA MUNDIAL)

► MENDELSSOHN

Concerto para piano nº 1 em sol menor, op. 25

RACHMANINOV

Rapsódia sobre um tema de Paganini, op. 43

RAVEL

Rapsódia Espanhola

Fabio Mechetti, regente

Arnaldo Cohen, piano

FOTO: YUPENG GU



► MENDELSSOHN 175 ANOS DE MORTE

Um dos maiores pianistas brasileiros de todos os tempos, Arnaldo Cohen retorna a BH para executar duas obras de absoluta diversidade: o vivaz Primeiro Concerto de Mendelssohn e as laboriosas variações de Rachmaninov escritas sobre o célebre tema de Paganini. Obra encomendada ao vencedor do Festival Tinta Fresca 2019 abre o programa, e a efervescência ibérica de Ravel o encerra.

► SRIABIN 150 ANOS

7

8 jul.

14

jul. 15

PRESTO 7 — QUINTA, 20h30
VELOCE 7 — SEXTA, 20h30

GUARNIERI

Choro para piano e orquestra

CHOPIN

Grande polonaise brilhante, op. 22

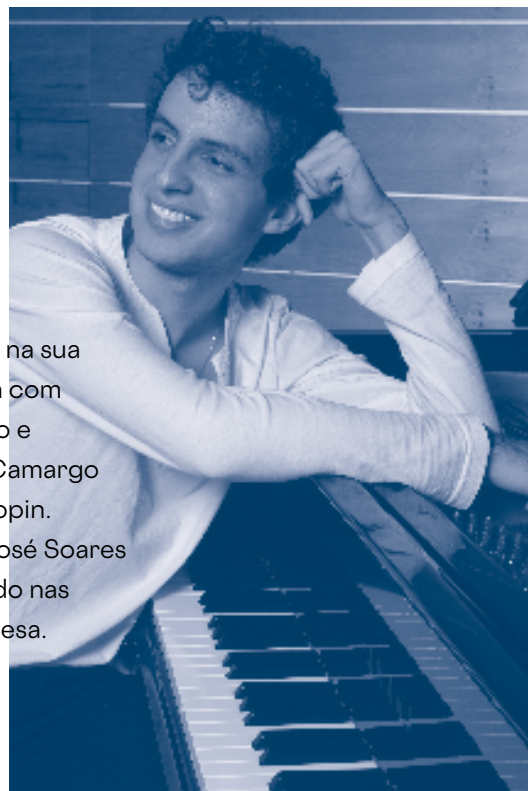
TCHAIKOVSKY

Sinfonia nº 3 em Ré maior, op. 29, “Polonesa”

José Soares, regente

Leonardo Hilsdorf, piano

FOTO: JULIO ACEVEDO



Pianista brasileiro de grande evidência na sua geração, Leonardo Hilsdorf nos brinda com duas peças muito diferentes para piano e orquestra: o multifacetado Choro de Camargo Guarnieri e a célebre Polonaise de Chopin. Mantendo a noite no espírito polaco, José Soares apresenta um Tchaikovsky pouco ouvido nas salas de concerto, a sua Sinfonia Polonesa.

28
29 jul.

FORA DE SÉRIE 6 — SÁBADO, 18h
de Poulenc a Respighi

POULENC

As Corças: Suíte

► **QUANTZ**

Concerto para flauta em Sol maior

RACHMANINOV

Vocalise

RESPIGHI

Vitrais de igreja

José Soares, regente

Cássia Lima, flauta



FOTO: ALEXANDRE REZENDE

Celebrando os 325 anos de nascimento de Quantz, nossa Principal Flautista, Cássia Lima, executa seu elegante e gracioso Concerto em Sol maior. O programa traz também a ironia típica de Francis Poulenc e a verve melódica de Rachmaninov. A Filarmônica retrata ainda um dos mais célebres poemas sinfônicos do italiano Ottorino Respighi.

► **QUANTZ 325 ANOS**

ago. 13

ALLEGRO 7 — QUINTA, 20h30
VIVACE 7 — SEXTA, 20h30

BARBER

Sinfonia nº 1 em um movimento, op. 9

► **MIGNONE**

Concertino para clarinete

ELGAR

Variações Enigma, op. 36

JoAnn Falletta,

regente convidada

Jonatas Bueno, clarinete

A maestrina norte-americana JoAnn Falletta faz seu *debut* com a nossa Filarmônica e apresenta a Primeira Sinfonia de um dos grandes compositores de seu país. Ela também nos guiará na resolução dos “enigmas” propostos por Elgar em suas Variações. Nosso Principal Assistente Clarinetista, Jonatas Bueno, contribui para a celebração dos 125 anos de Francisco Mignone e interpreta o seu Concertino.

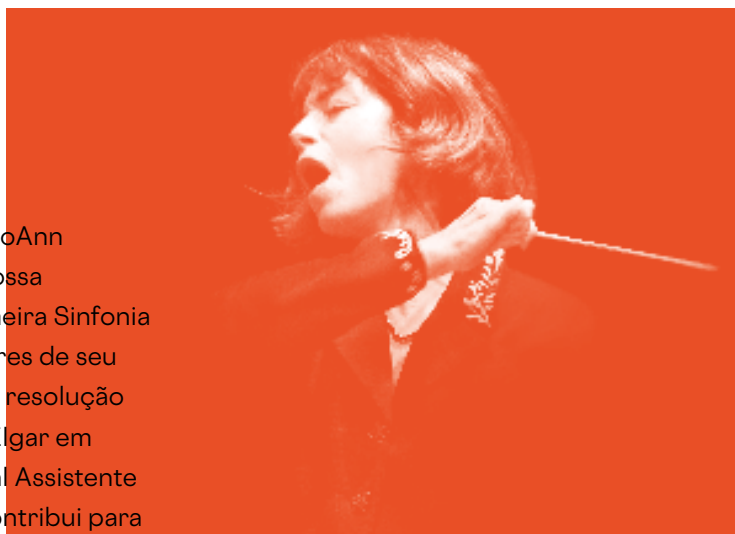


FOTO: CHERYL GORSKY



FOTO: VINÍCIUS CORREIA

PRESTO 8 — QUINTA, 20h30
VELOCE 8 — SEXTA, 20h30

RIMSKY-KORSAKOV

Fantasia sobre temas sérvios, op. 6

SANTORO

Concerto para violoncelo

SHOSTAKOVICH

Sinfonia nº 10 em mi menor, op. 93

Vladimir Kulenovic,

regente convidado

Marina Martins, violoncelo



FOTO: SCOTT JARVIE



FOTO: MARCO COSTA

Outro exemplo do talento jovem brasileiro é Marina Martins, que executa o pujante Concerto de Claudio Santoro para violoncelo. O regente convidado sérvio Vladimir Kulenovic retorna a Belo Horizonte para oferecer a vibrante Fantasia de Rimsky-Korsakov e a monumental *Sinfonia nº 10* de Dmitri Shostakovich.

▲ MIGNONE 125 ANOS

18
19 ago.

25
ago. 26

ALLEGRO 8 — QUINTA, 20h30
VIVACE 8 — SEXTA, 20h30

BRAGA SANTOS

Abertura Sinfônica nº 3, op. 21

VILLA-LOBOS

Bachianas Brasileiras nº 3

GOMES

O Escravo: Abertura e Alvorada

VILLA-LOBOS

Choros nº 6

Antecipando as celebrações dos 200 anos de nossa independência, a Filarmônica apresenta um programa essencialmente luso-brasileiro. Teremos duas obras do nosso maior compositor, dois momentos sinfônicos da ópera *O Escravo* de Carlos Gomes e a primeira apresentação em Belo Horizonte de uma Abertura de Braga Santos, importante compositor português do século XX.



FOTO: DIVULGAÇÃO

Fabio Mechetti, regente

Jean-Louis Steurman, piano

PRESTO 9 — QUINTA, 20h30
VELOCE 9 — SEXTA, 20h30

► **FERNANDEZ**

Sinfonia nº 1

► **BRAHMS**

Concerto para violino em Ré maior, op. 77

Fabio Mechetti, regente

Vadim Gluzman, violino



FOTO: MARCO BORGREEV

Para celebrar o aniversário deste compositor brasileiro essencial, a Filarmônica explora a Primeira Sinfonia de Lorenzo Fernandez e se prepara para gravar suas obras para o selo Naxos. Com muita alegria, recebemos mais uma vez o grande violinista Vadim Gluzman, que se une a nós na homenagem a Johannes Brahms nos 125 anos de sua morte.

1º
2 set.

15
set. 16

► FERNANDEZ 125 ANOS | BRAHMS 125 ANOS DE MORTE

ALLEGRO 9 — QUINTA, 20h30
VIVACE 9 — SEXTA, 20h30

▶ **MIGNONE**

Concerto para piano

▶ **FERNANDEZ**

Reisado do pastoreio

Sinfonia nº 2, “O caçador de esmeraldas”

Fabio Mechetti, regente

Clélia Iruzun, piano

Dois dos mais importantes compositores brasileiros do século passado nasceram no mesmo ano, 1897. Em comemoração a essa importante efeméride, a Filarmônica executa a Segunda Sinfonia de Lorenzo Fernandez, seu famoso balé *Reisado do pastoreio* e o colorido *Concerto para piano* de Mignone. As obras de Fernandez também serão gravadas pela Orquestra.



FOTO: SIMON WEIR

▶ MIGNONE 125 ANOS | FERNANDEZ 125 ANOS

22
23 set.

PRESTO 10 — QUINTA, 20h30
VELOCE 10 — SEXTA, 20h30

SMETANA

O campo de Wallenstein, op. 14

▶ **MENDELSSOHN**

Concerto para dois pianos em Mi maior

▶ **BRAHMS / Schoenberg (orquestração)**

Quarteto em sol menor, op. 25

Fabio Mechetti, regente

Celina Szrvinsk, piano

Miguel Rosselini, piano

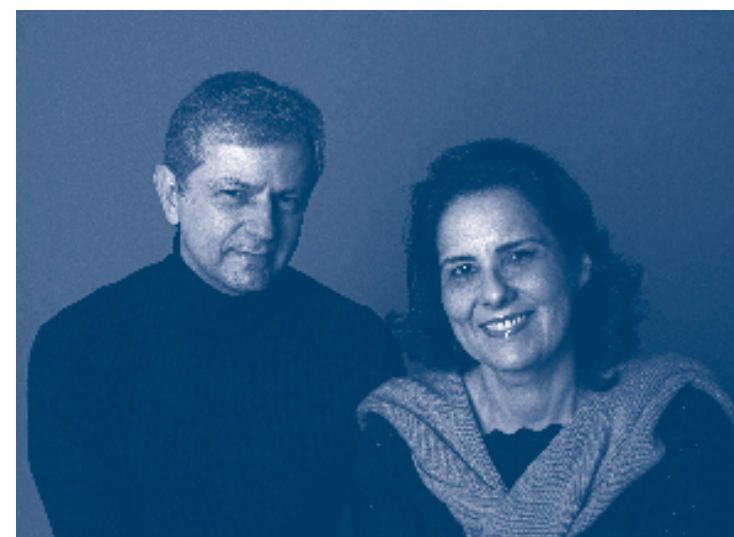


FOTO: CLEU NAGIF E LUIZ RITTER

Os 125 anos da morte de Brahms são lembrados pela orquestração original feita por Arnold Schoenberg para o seu *Quarteto de cordas em sol menor*. Celina Szrvinsk e Miguel Rosselini unem forças para nos presentear com o belo *Concerto para dois pianos* de Mendelssohn. Um vivaz poema sinfônico de Smetana abre o programa.

▶ MENDELSSOHN 175 ANOS DE MORTE | BRAHMS 125 ANOS DE MORTE

6
out. 7

FORA DE SÉRIE 7 — SÁBADO, 18h
de Scriabin a Tchaikovsky

▶ **SCRIABIN**

Concerto para piano em fá sustenido menor, op. 20

UTTINI

Tétis e Peleu: Abertura

TCHAIKOVSKY

Sinfonia nº 2 em dó menor, op. 17,
“A Pequena Russa”

José Soares, regente

Sonia Rubinsky, piano

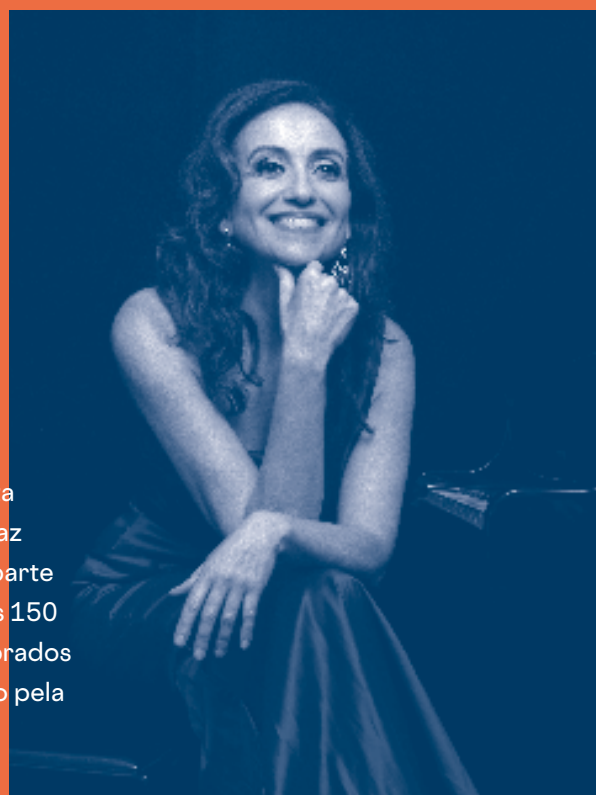


FOTO: ISABELA SENATORE

Tchaikovsky herda a influência nacionalista de seus predecessores e, nesta sinfonia, faz uma significativa homenagem à Ucrânia, parte integrante do Império Russo na época. Os 150 anos de nascimento de Scriabin são celebrados com seu *Concerto para piano*, executado pela exímia pianista brasileira Sonia Rubinsky.

▶ **SCRIABIN 150 ANOS**

22 out.

FORA DE SÉRIE 8 — SÁBADO, 18h
de Vaughan Williams a Wagner

▶ **VAUGHAN WILLIAMS**

As Vespas: Abertura

VILLA-LOBOS

Momoprecoce

WAGNER

O crepúsculo dos deuses: Viagem de Siegfried pelo Reno, Canção das damas do Reno, Morte e funeral de Siegfried

José Soares, regente

Simone Leitão, piano

Os 150 anos de nascimento de Ralph Vaughan Williams são comemorados com sua abertura *As Vespas*. Simone Leitão traz o humor e a alegria do Carnaval das crianças brasileiras. Três momentos sinfônicos da tetralogia wagneriana, *O anel do Nibelungo*, mostram a força dramática da obra do revolucionário compositor alemão.



FOTO: RACHEL GUEDES

▶ **VAUGHAN WILLIAMS 150 ANOS**

nov. 5

ALLEGRO 10 — QUINTA, 20h30
VIVACE 10 — SEXTA, 20h30

BRUCKNER

Abertura em sol menor

► **VAUGHAN WILLIAMS**

A ascensão da cotovia

ALMEIDA PRADO

Arcos sonoros da catedral Anton Bruckner

MESSIAEN

A Ascensão, Quatro meditações sinfônicas

José Soares, regente

Solista a ser anunciado

A monumentalidade sonora de Bruckner é explorada neste programa em sua Abertura e na reação criativa de Almeida Prado a essa característica particular do compositor austríaco. Na contemporaneidade de Olivier Messiaen e na sensibilidade oriental explorada por Vaughan Williams, a Filarmônica eleva a experiência do ouvinte neste concerto repleto de contrastes.



FOTO: DANIELLA PAOLIELLO

► VAUGHAN WILLIAMS 150 ANOS

10
11 nov.

PRESTO 11 — QUINTA, 20h30
VELOCE 11 — SEXTA, 20h30

TCHAIKOVSKY

Eugene Onegin: Polonaise

CHOPIN

Concerto para piano nº 2
em fá menor, op. 21

DVORÁK

Sinfonia nº 9 em mi menor, op. 95,
“Do Novo Mundo”

Vencedor do último Concurso Rainha Elizabeth da Bélgica, o francês Jonathan Fournel faz sua estreia com a Filarmônica executando um dos concertos mais famosos do repertório pianístico romântico. Marcelo Lehninger traz uma releitura da célebre Sinfonia do Novo Mundo de Antonín Dvorák.

Marcelo Lehninger,
regente convidado

Jonathan Fournel, piano



FOTO: ANDY TERZES

FOTO: DIVULGAÇÃO



17
nov. 18

ALLEGRO 11 — QUINTA, 20h30
VIVACE 11 — SEXTA, 20h30

▶ **SCHUBERT**

Sinfonia nº 4 em dó menor, D. 417, "Trágica"

Andrés Cárdenes,

regente convidado e violino

▶ **MENDELSSOHN**

Concerto para violino em ré menor

▶ **BRAHMS**

Danças Húngaras nºs 1, 10, 11, 14 e 5

Três aniversários importantes serão comemorados pelo regente e violinista convidado Andrés Cárdenes neste programa de grande integridade estética. A graciosa Sinfonia de Schubert e as emocionantes Danças de Brahms se contrapõem ao virtuosismo do Segundo Concerto de Felix Mendelssohn, obra pouco ouvida nas salas de concerto.



FOTO: HÉLIO SARDINHA

▶ SCHUBERT 225 ANOS | MENDELSSOHN 175 ANOS DE MORTE
▶ BRAHMS 125 ANOS DE MORTE

24
25 nov.

FORA DE SÉRIE 9 — SÁBADO, 18h
de Xenakis a Zimmermann

▶ **XENAKIS**

Rebonds B

YSAYE

Canto de inverno, op. 15

ZIMMERMANN

Alagoana - Caprichos Brasileiros

Fabio Mechetti, regente
Rafael Alberto, percussão
Guido Sant'Anna, violino

A série Fora de Série se encerra com um concerto de absoluta originalidade e contraste. Nosso Principal Percussionista explora obra do grego Xenakis, em celebração ao seu centenário, enquanto o jovem talento violinístico brasileiro se revela no belo *Canto de inverno* do virtuose Ysaye. O alemão Bernd Alois Zimmermann presta uma homenagem ao Brasil em seus ecléticos Caprichos.



FOTO: RAFAEL MOTTA



FOTO: CAROLINA NEGEL

▶ XENAKIS 100 ANOS

dez. 3

ALLEGRO 12 — QUINTA, 20h30
VIVACE 12 — SEXTA, 20h30

O. LANNA

Minas - Vertentes, Mistério, Celebração

DUTILLEUX

Le Loup

TCHAIKOVSKY

Sinfonia nº 5 em mi menor, op. 64

A querida e famosíssima Quinta Sinfonia de Tchaikovsky marca o encerramento das séries Allegro e Vivace. Em contraponto à dramaticidade desta peça, apresentamos obra encomendada pela Filarmônica ao compositor mineiro Oíliam Lanna e um balé da primeira fase do célebre compositor francês Henri Dutilleux.

Fabio Mechetti, regente



FOTO: EUGÊNIO SÁVIO

8
9 dez.

PRESTO 12 — QUINTA, 20h30
VELOCE 12 — SEXTA, 20h30

► **MIGNONE**

Sinfonia Tropical

R. STRAUSS

Sinfonia Alpina, op. 46

Fabio Mechetti, regente



FOTO: EUGÊNIO SÁVIO

Em um encerramento grandiloquente da Temporada 2022, a Filarmônica vai dos trópicos aos Alpes, concluindo a celebração dos 125 anos de Francisco Mignone e executando pela primeira vez a monumental *Sinfonia Alpina* de Richard Strauss. Uma oportunidade única de escutar uma das mais imponentes obras sinfônicas de todo o repertório.

► MIGNONE 125 ANOS

15
dez. 16

FOTO: RAFAEL MOTTA



FOTO: LORENA BOSSO



ORQUESTRA FILARMÔNICA DE MINAS GERAIS

FORMAÇÃO DE PÚBLICO E
EDUCAÇÃO PARA A MÚSICA

Nossas ações educacionais são
viabilizadas por doações feitas ao
Programa Amigos da Filarmônica.



CONCERTOS PARA A JUVENTUDE

A descoberta e
os encontros com a
música sinfônica, em
manhãs de domingo.

CONCERTOS DIDÁTICOS

Das escolas à sala
de concertos,
aprendendo sobre o
universo sinfônico.

CONCERTOS DE CÂMARA

Revelando timbres,
aproximando o
público de cada
instrumento.

CONCERTOS COMENTADOS

Um dedo de
prosa sobre o
programa do dia.



DEMOCRATIZAÇÃO DO ACESSO À MÚSICA

CLÁSSICOS NA PRAÇA

A música orquestral no mais clássico dos espaços públicos.

TURNÊS ESTADUAIS

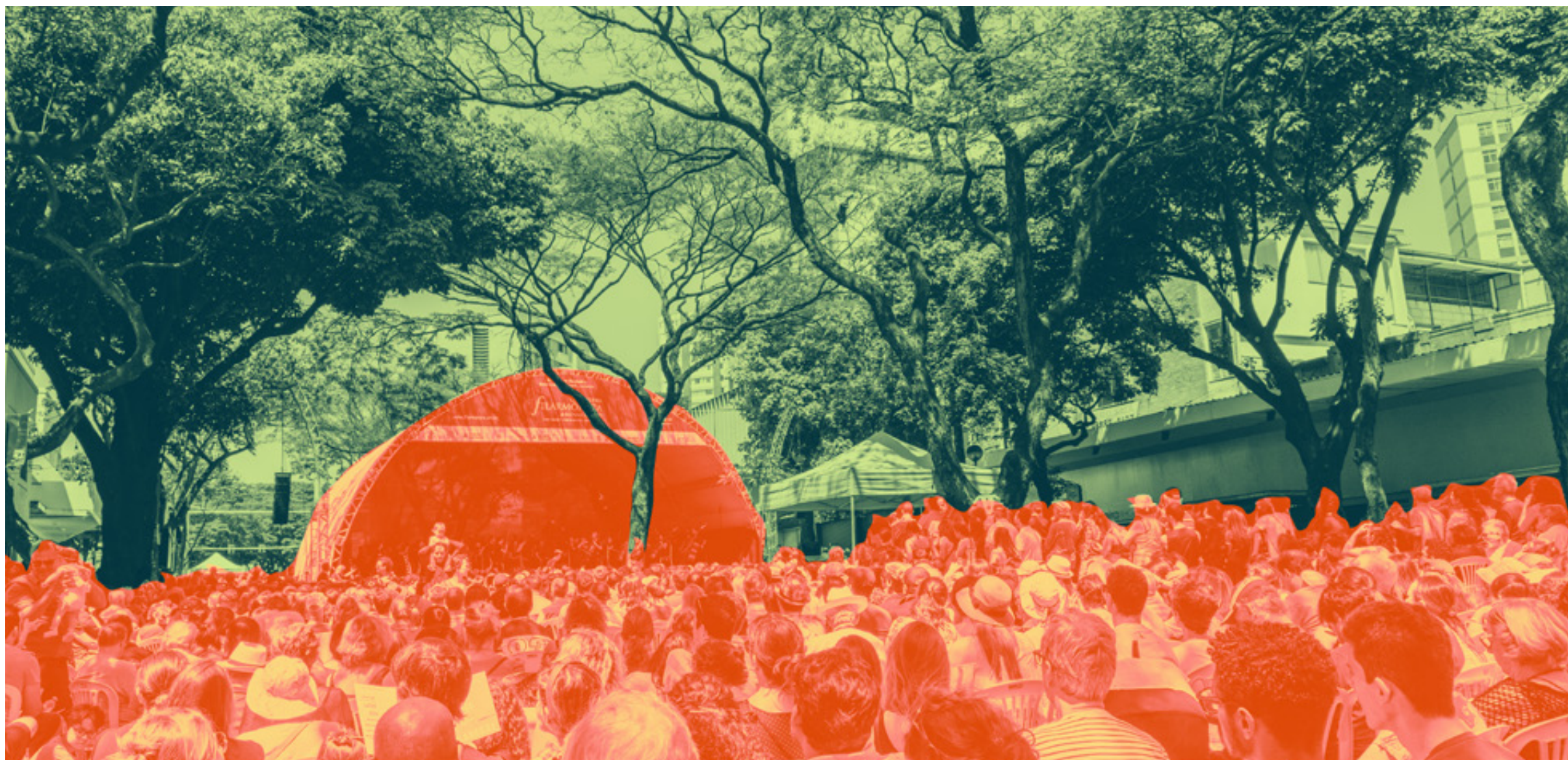
A música universal viajando por Minas Gerais.

FILARMÔNICA DIGITAL

Concertos transmitidos ao vivo, videodocumentários, podcasts e muito mais sobre a música de concerto.

ENSAIOS ABERTOS

O processo de preparação de um concerto, a música sendo moldada por regente e músicos.





Nossas ações educacionais são viabilizadas por doações feitas ao Programa Amigos da Filarmônica.

CAPACITAÇÃO E FOMENTO A NOVOS TALENTOS

ACADEMIA FILARMÔNICA

Nossos musicistas são os mentores de uma nova geração de artistas.

FESTIVAL TINTA FRESCA

Abrindo espaço para os novos compositores brasileiros e suas obras inéditas.

LABORATÓRIO DE REGÊNCIA

No compasso com as novas gerações de regentes.



FOTO: DANIELLE PINTO

Masterclass do violoncelista Antonio Meneses para a primeira turma da Academia Filarmônica.

ORQUESTRA FILARMÔNICA DE MINAS GERAIS

Diretor Artístico e Regente Titular Fabio Mechetti

Regente Associado José Soares

PRIMEIROS VIOLINOS Rommel Fernandes ♦ Ara Harutyunyan ♦♦ Ana Paula Schmidt Ana Zivkovic Arthur Vieira Terto Joanna Bello Laura von Atzingen Luis Andrés Moncada Roberta Arruda Rodrigo Bustamante Rodrigo de Oliveira Wagner Oliveira Wesley Prates	VIOLAS João Carlos Ferreira * Mikhail Bugaev *** Flávia Motta Gerry Varona Gilberto Paganini Katarzyna Druzd Luciano Gatelli Marcelo Nébias Nathan Medina Valentina Shmyreva VIOLONCELOS Philip Hansen * Robson Fonseca *** Camila Pacífico Camilla Ribeiro Eduardo Swerts Emília Neves Lina Radovanovic Lucas Barros William Neres	FLAUTAS Cássia Lima * Renata Xavier *** Alexandre Braga Elena Suchkova OBOÉS Alexandre Barros * Públio Silva *** Maria Fernanda Gonçalves Israel Muniz CLARINETES Marcus Julius Lander * Jonatas Bueno *** Ney Franco Alexandre Silva FAGOTES Victor Morais **** Wesley Moura Francisco Silva	TROMPETES Marlon Humphreys-Lima * Érico Fonseca ** Daniel Leal *** Tássio Furtado TROMBONES Mark John Mulley * Diego Ribeiro ** Wagner Mayer *** Renato Lisboa TUBA Eleilton Cruz * TÍMPANOS Hilvic González * PERCUSSÃO Rafael Alberto * Daniel Lemos *** Sérgio Aluotto Werner Silveira	GERENTE Jussan Fernandes INSPETORA Karolina Lima ASSISTENTE ADMINISTRATIVO Risbleiz Aguiar ASSISTENTE DE PRODUÇÃO Klênio Carvalho ARQUIVISTA Ana Lúcia Kobayashi ASSISTENTES Claudio Starlino Jônatas Reis SUPERVISOR DE MONTAGEM Rodrigo Castro MONTADOR Hélio Sardinha
---	---	--	---	--

♦ spalla em exercício ♦♦ spalla associado em exercício
* principal ** principal associado *** principal assistente **** principal substituto

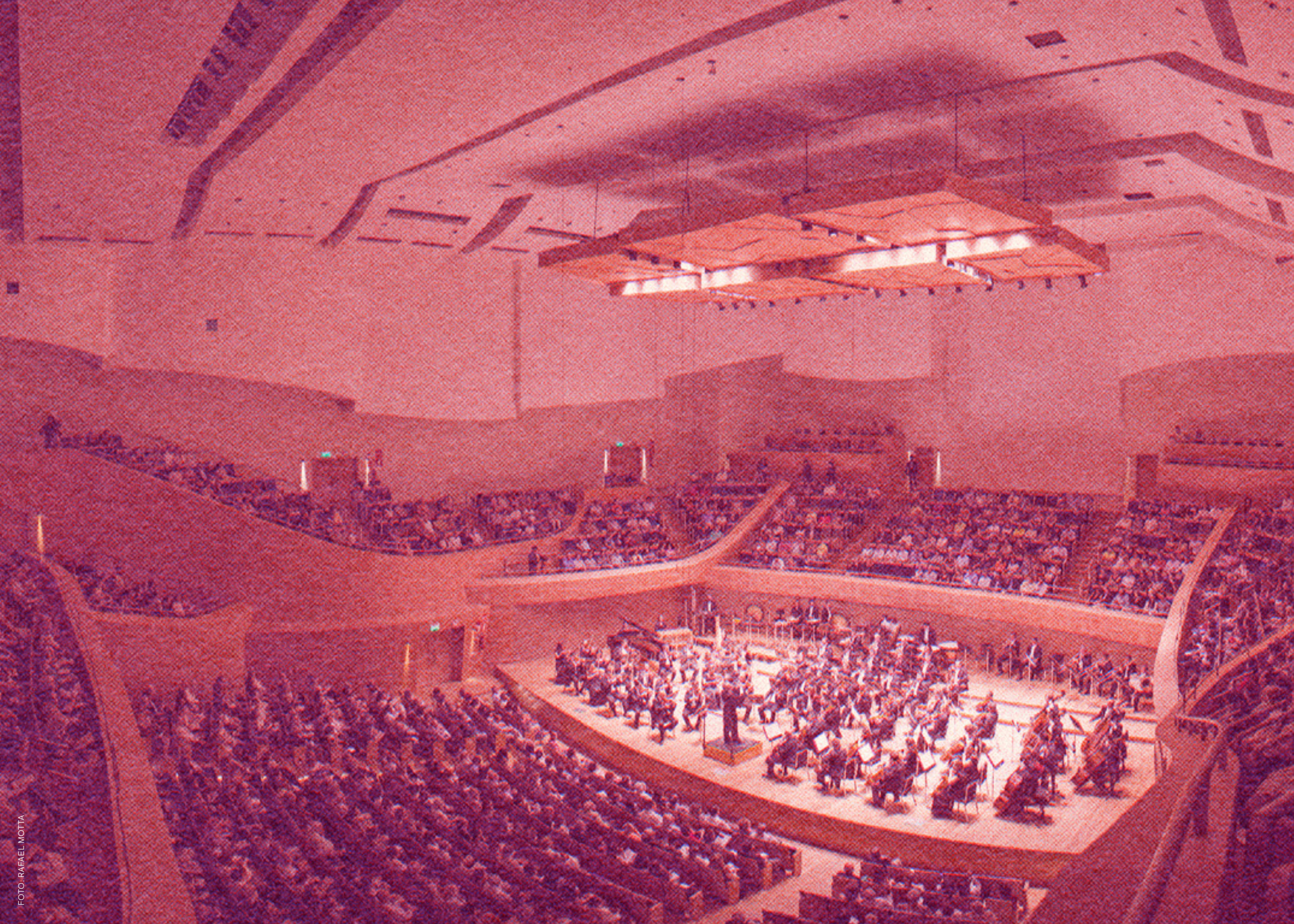
Governo do Estado de Minas Gerais
Governador Romeu Zema Neto
Vice-Governador Paulo Eduardo Rocha Brant
Secretário de Estado de Cultura e Turismo Leônidas Oliveira
Secretário de Estado Adjunto de Cultura e Turismo Bernardo Silvíano Brandão
Subsecretário de Estado de Cultura Maurício Canguçu Pereira

INSTITUTO CULTURAL FILARMÔNICA

OS — Organização Social
Lei 23.081 / Ago 2018

CONSELHO ADMINISTRATIVO Presidente Emérito Jacques Schwartzman Presidente Roberto Mário Gonçalves Soares Filho Conselheiros André Salazar Antonio Batista Junior Berenice Menegale Bruno C. C. Sena Bruno Volpini Fernando de Almeida Frederico Melo Ítalo Gaetani José Eduardo K. Leite Marco Antônio Pepino Maurício Freire Sergio G. Suchodolski Conselho Fiscal Carlos C. P. Braga Iran Almeida Pordeus Márcia C. de Almeida Conselho Consultivo Eleonora Santa Rosa Humberto Werneck José das Dores Vital Otiliam Lanna Paulo Pederneiras Wagner F. Veloso	DIRETORIA EXECUTIVA Diretor Presidente Diomar Silveira Diretor Administrativo-financeiro Joaquim Barreto Diretor de Comunicação Agenor Carvalho Diretora de Marketing e Projetos Zilka Caribé Diretor de Operações Ivar Siewers EQUIPE TÉCNICA Gerente de Comunicação Merrina Godinho Delgado Gerente de Produção Musical Claudia da Silva Guimarães Assessor de Programação Musical Pedro Gattoni	Produtor Luis Otávio Rezende Analistas de Comunicação Carolina Moraes Santana Danielle Pinto Flora Silberschneider Iuri Gouvêa Vinícius Correia Analistas de Marketing Felipe Mariano Itamara Kelly Lívia Brito Assistente de Produção Rildo Lopez Auxiliar de Produção Jeferson Silva EQUIPE ADMINISTRATIVA Gerente Administrativo-financeira Ana Lúcia Carvalho Gerente Contábil Graziela Coelho Gerente de Recursos Humanos Quézia Macedo Silva	Analistas Administrativos João Paulo de Oliveira Letícia Cabral Secretária Executiva Flaviana Mendes Assistente Administrativa Cristiane Reis Assistente de Recursos Humanos Jessica Nascimento Recepcionistas Meire Gonçalves Vivian Figueiredo Auxiliar Contábil Pedro Almeida Auxiliar Administrativa Geovana Benicio Auxiliares de Serviços Gerais Ailda Conceição Rose Mary de Castro Mensageiro Douglas Conrado Jovem Aprendiz Jean Felipe Estagiário Davds Lacerda	SALA MINAS GERAIS Gerente de Infraestrutura Renato Bretas Gerente de Operações Jorge Correia Técnicos de Áudio e Iluminação Daniel Hazan Diano Carvalho FORNECEDORES Assessoria de Imprensa Personal Press/ Polliane Elizário Assessoria Jurídica Dolabella, Costa e Campos Advocacia e Consultoria Assessoria de Projetos Clac Cultural/ Cristiane Gazzinelli Cobertura Fotográfica Alexandre Rezende Bruna Brandão Daniela Paoliello Eugênio Sávio Rafael Motta Coordenação de Projetos Educacionais Marcelo Corrêa
---	---	--	--	---

Projeto Gráfico
Carolina Moraes Santana
Thomaz Lanna
Assessoria de Produção Gráfica
Entrecampo



TEMPORADA
2022

GUIA DE ASSINATURAS

PROGRAMA DE CONCERTOS DA TEMPORADA 2022

TODOS OS CONCERTOS SE EQUIVALEM EM QUALIDADE, COM REPERTÓRIO INSTIGANTE COMPOSTO POR OBRAS SINFÔNICAS DE DIFERENTES PERÍODOS E A PARTICIPAÇÃO DE GRANDES SOLISTAS NACIONAIS E INTERNACIONAIS.

Os concertos se distribuem, ao longo do ano, da seguinte maneira:

24 CONCERTOS às quintas-feiras, às 20h30

24 CONCERTOS às sextas-feiras, às 20h30 (MESMO REPERTÓRIO DA NOITE DE QUINTA)

9 CONCERTOS aos sábados, às 18h

Esses 57 concertos estão divididos, para efeito de compra de pacote de assinaturas, nas séries denominadas:

Série **PRESTO** 12 concertos às quintas-feiras, às 20h30

Série **ALLEGRO** 12 concertos às quintas-feiras, às 20h30

Série **VELOCE** 12 concertos às sextas-feiras, às 20h30 (MESMO PROGRAMA DE PRESTO)

Série **VIVACE** 12 concertos às sextas-feiras, às 20h30 (MESMO PROGRAMA DE ALLEGRO)

Série **FORA DE SÉRIE** 9 concertos aos sábados, às 18h

de A a Z

O que há entre Abel e Zimmermann?

Um alfabeto inteiro. Vinte e seis letras que, multiplicadas pelas sete notas musicais, resultam em inúmeras possibilidades.

De clássicos a pequenas joias desconhecidas do nosso público, em 2022, a série Fora de Série parte do alfabeto para olhar para o mundo da música sinfônica, onde quer que ela esteja.

ESCOLHA SUA FORMA DE ASSINAR

QUANDO VOCÊ ASSINA UMA DAS OPÇÕES ABAIXO, QUE ESTÃO DISPONÍVEIS NO SISTEMA DE VENDAS, VOCÊ ADQUIRE A MESMA CADEIRA.

ASSINE

9 concertos SÁBADOS SÉRIE FORA DE SÉRIE

ASSINE

12 concertos QUINTAS OU SEXTAS

SÉRIES PRESTO OU VELOCE OU ALLEGRO OU VIVACE

ASSINE

24 concertos DUAS SÉRIES DE QUINTAS OU SEXTAS COM AS SEGUINTESS OPÇÕES DE COMBINAÇÃO:

OPÇÃO 1

PRESTO +
ALLEGRO

24 QUINTAS

OPÇÃO 2

VELOCE +
VIVACE

24 SEXTAS

OPÇÃO 3

VELOCE +
ALLEGRO

12 SEXTAS +
12 QUINTAS

OPÇÃO 4

PRESTO +
VIVACE

12 QUINTAS +
12 SEXTAS

VOCÊ TAMBÉM PODE FAZER AS COMBINAÇÕES ABAIXO, MAS, NESTE CASO, NÃO HÁ GARANTIA DE CONSEGUIR A MESMA CADEIRA EM SÉRIES DIFERENTES.

COMBINE

21 concertos

UMA SÉRIE DE 12 CONCERTOS +
FORA DE SÉRIE

COMBINE

33 concertos

DUAS SÉRIES DE 12 CONCERTOS +
FORA DE SÉRIE

VANTAGENS DE SER UM ASSINANTE FILARMÔNICA



EXCLUSIVIDADE

TER O LUGAR DE SUA PREFERÊNCIA NA SALA MINAS GERAIS



DESCONTOS

DE ATÉ 40% NA COMPRA DE ASSINATURAS



VARIEDADE

NAS OPÇÕES DE COMPRA, PODENDO COMBINAR DIFERENTES SÉRIES



CONVENIÊNCIA

EM GARANTIR SEUS INGRESSOS SEM SE PREOCUPAR COM APRESENTAÇÕES ESGOTADAS



PRIORIDADE

PARA RENOVAR A ASSINATURA E MANTER SUA CADEIRA NA TEMPORADA SEGUINTE



PARCELAMENTO

DA COMPRA EM ATÉ 6 VEZES SEM JUROS NO CARTÃO DE CRÉDITO



FACILIDADE

DE RECEBER EM CASA SEUS CARTÕES DE ACESSO PARA TODOS OS CONCERTOS QUE VOCÊ ADQUIRIU NA TEMPORADA



COMODIDADE

NO ATENDIMENTO JUNTO À ASSESSORIA DE RELACIONAMENTO DA FILARMÔNICA



PRATICIDADE

EM TER SUA ASSINATURA NA PALMA DA MÃO COM O APLICATIVO DE CELULAR EXCLUSIVO PARA O ASSINANTE

FASES DE ASSINATURAS

RENOVAÇÃO de 10 a 28/nov

ESTE PERÍODO É RESERVADO PARA OS ASSINANTES DA TEMPORADA 2021. NESTES DIAS, O ASSINANTE PODERÁ:

RENOVAR: Manter exatamente os mesmos lugares da Temporada 2021, nas mesmas séries. A renovação será confirmada depois de concluído o pagamento. Após a efetivação, não será mais possível realizar troca.

INDICAR TROCA: Realizar alguma mudança de cadeira ou série, caso deseje.

TROCAS de 1º a 12/dez

SOMENTE PARA OS ASSINANTES DA TEMPORADA 2021 QUE, NO PERÍODO DE RENOVAÇÃO, INDICARAM A INTENÇÃO DE TROCA.

Os Assinantes que manifestaram, no momento da Renovação no sistema de Assinaturas, o desejo de trocar de assento ou série, poderão fazer as alterações, de acordo com a disponibilidade. Não encontrando opções de seu agrado, os Assinantes poderão renovar as assinaturas que possuíam anteriormente.

ATENÇÃO: A troca de série e/ou lugar é realizada apenas uma vez. Após sua efetivação, não há possibilidade de se fazer uma nova troca.

NOVAS ASSINATURAS de 15/dez/21 a 27/jan/22

ESTE PERÍODO É RESERVADO PARA A COMPRA DE NOVAS ASSINATURAS.

caro/a ex-assinante,

Sentimos muito a sua falta e, por isso, dedicamos um período com condições especiais para você voltar a estar conosco na Temporada 2022.

Ao resgatar a sua assinatura de 2020, você terá descontos de até 35% sobre o valor do ingresso avulso.

Enviaremos para seu e-mail um código de desconto que deverá ser inserido ao finalizar a sua compra em nosso sistema de assinaturas. Essa ação poderá ser feita entre os dias 15 e 28 de dezembro. Você também receberá um passo a passo pelo seu e-mail, mas, em caso de dúvida, entre em contato com a Assessoria de Relacionamento.

Se você foi assinante em temporadas anteriores a 2020, também poderá resgatar a sua assinatura. Converse com nossa Assessoria de Relacionamento. Vai ser um prazer atendê-lo/la.

Sua presença é muito importante para nós!

DE 15 A 28/dez
DESCONTOS DE ATÉ 35%

Diretamente no site, na bilheteria ou com a Assessoria de Relacionamento.

ASSESSORIA DE RELACIONAMENTO
ASSINATURA@FILARMONICA.ART.BR
(31) 3219-9009

COMO ASSINAR



PELA INTERNET

Acesse o site WWW.FILARMONICA.ART.BR

Em **MENU / ASSINATURAS** você terá as orientações.



PESSOALMENTE

Na Bilheteria da Sala Minas Gerais (Rua Tenente Brito Melo, 1.090, Barro Preto, BH)
De terça a sexta - das 12h às 20h | Sábados - das 12h às 18h
Exceto feriados e recesso de fim de ano.

Devido à pandemia, o horário da bilheteria poderá sofrer alterações. Favor confirmar no site ou com a Assessoria de Relacionamento.

INFORMAÇÕES

Para orientações e esclarecimentos, entre em contato com a Assessoria de Relacionamento



POR TELEFONE

(31) 3219-9009, de segunda a sexta, das 9h às 18h.



POR EMAIL

assinatura@filarmonica.art.br

preços das assinaturas

ATUAIS ASSINANTES

assinaturas de **12** concertos

Desconto de **35%** em relação ao valor do ingresso avulso *

SÉRIES	SETOR	TOTAL INTEIRA	TOTAL ½ ENTRADA**
PRESTO QUINTAS	Balcão Principal	R\$ 1.138,80	R\$ 569,40
ALLEGRO QUINTAS	Plateia Central	R\$ 881,40	R\$ 440,70
VELOCE SEXTAS	Balcão Lateral	R\$ 670,80	R\$ 335,40
VIVACE SEXTAS	Balcão Palco	R\$ 507,00	R\$ 253,50
	Mezanino	R\$ 390,00	R\$ 195,00

assinaturas de **24** concertos

Desconto de **40%** em relação ao valor do ingresso avulso apenas para as combinações abaixo, disponíveis no sistema de vendas *. ***

OPÇÃO 1	OPÇÃO 2	OPÇÃO 3	OPÇÃO 4
PRESTO + ALLEGRO 24 QUINTAS	VELOCE + VIVACE 24 SEXTAS	VELOCE + ALLEGRO 12 SEXTAS + 12 QUINTAS	PRESTO + VIVACE 12 QUINTAS + 12 SEXTAS

SETOR	TOTAL INTEIRA	TOTAL ½ ENTRADA**
Balcão Principal	R\$ 2.102,40	R\$ 1.051,20
Plateia Central	R\$ 1.627,20	R\$ 813,60
Balcão Lateral	R\$ 1.238,40	R\$ 619,20
Balcão Palco	R\$ 936,00	R\$ 468,00
Mezanino	R\$ 720,00	R\$ 360,00

ATUAIS ASSINANTES

assinaturas de **9** concertos

Desconto de **30%** em relação ao valor do ingresso avulso *

SÉRIE	SETOR	TOTAL INTEIRA	TOTAL ½ ENTRADA**
FORA DE SÉRIE SÁBADOS	Balcão Principal	R\$ 919,80	R\$ 459,90
	Plateia Central	R\$ 711,90	R\$ 355,95
	Balcão Lateral	R\$ 541,80	R\$ 270,90
	Balcão Palco	R\$ 409,50	R\$ 204,75
	Mezanino	R\$ 315,00	R\$ 157,50

* Descontos não cumulativos com outras promoções

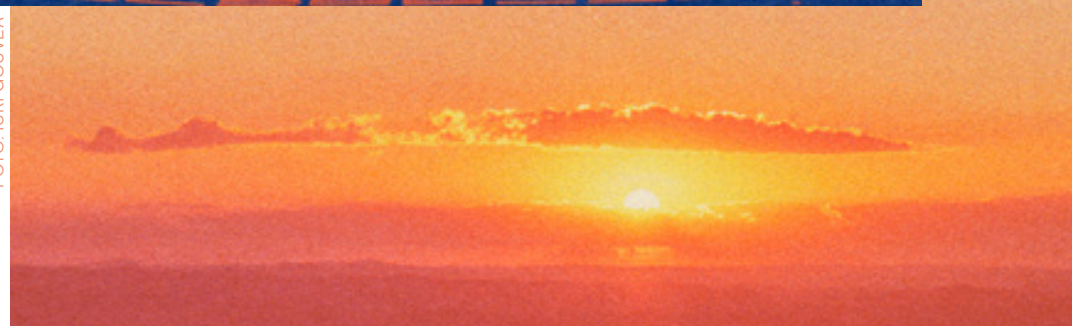
** Os ingressos de meia-entrada serão ofertados conforme disposto na legislação vigente.

*** Na compra de pacotes de 24 concertos já montados e disponíveis no sistema de venda, ganhe até 40% de desconto. Caso você adquira 24 concertos comprando séries de 12 concertos separadamente, receberá o desconto correspondente à compra das séries de 12 concertos.

FOTO: ALEXANDRE REZENDE



FOTO: IURI GOUVÊA



preços das assinaturas

EX-ASSINANTES

EX-ASSINANTES

assinaturas de **12** concertos

Desconto de **30%** em relação ao valor do ingresso avulso *

SÉRIES	SETOR	TOTAL INTEIRA	TOTAL ½ ENTRADA**
PRESTO QUINTAS	Balcão Principal	R\$ 1.226,40	R\$ 613,20
	Plateia Central	R\$ 949,20	R\$ 474,60
ALLEGRO QUINTAS	Balcão Lateral	R\$ 722,40	R\$ 361,20
	Balcão Palco	R\$ 546,00	R\$ 273,00
VIVACE SEXTAS	Mezanino	R\$ 420,00	R\$ 210,00

assinaturas de **9** concertos

Desconto de **25%** em relação ao valor do ingresso avulso *

SÉRIE	SETOR	TOTAL INTEIRA	TOTAL ½ ENTRADA**
FORA DE SÉRIE SÁBADOS	Balcão Principal	R\$ 985,50	R\$ 492,75
	Plateia Central	R\$ 762,75	R\$ 381,38
	Balcão Lateral	R\$ 580,50	R\$ 290,25
	Balcão Palco	R\$ 438,75	R\$ 219,38
	Mezanino	R\$ 337,50	R\$ 168,75

assinaturas de **24** concertos

Desconto de **35%** em relação ao valor do ingresso avulso apenas para as combinações abaixo, disponíveis no sistema de vendas *. ***

OPÇÃO 1	OPÇÃO 2	OPÇÃO 3	OPÇÃO 4
PRESTO + ALLEGRO 24 QUINTAS	VELOCE + VIVACE 24 SEXTAS	VELOCE + ALLEGRO 12 SEXTAS + 12 QUINTAS	PRESTO + VIVACE 12 QUINTAS + 12 SEXTAS

SETOR	TOTAL INTEIRA	TOTAL ½ ENTRADA**
Balcão Principal	R\$ 2.277,60	R\$ 1.138,80
Plateia Central	R\$ 1.762,80	R\$ 881,40
Balcão Lateral	R\$ 1.341,60	R\$ 670,80
Balcão Palco	R\$ 1.014,00	R\$ 507,00
Mezanino	R\$ 780,00	R\$ 390,00

* Descontos não cumulativos com outras promoções

** Os ingressos de meia-entrada serão ofertados conforme disposto na legislação vigente.

*** Na compra de pacotes de 24 concertos já montados e disponíveis no sistema de venda, ganhe até 40% de desconto. Caso você adquira 24 concertos comprando séries de 12 concertos separadamente, receberá o desconto correspondente à compra das séries de 12 concertos.

Descontos válidos para:

— titulares de assinaturas entre 2009 e 2020.

— compras realizadas no período de 15/12 a 28/12/2021.

— aquisição do mesmo pacote e plateia da sua última assinatura.

Caso queira adquirir assinaturas diferentes destas, por favor, entre em contato com a nossa Assessoria de Relacionamento.

O desconto será aplicado no carrinho de compra.

FOTO: ALEXANDRE REZENDE



FOTO: CHRISIAN ROSA

preços das assinaturas

NOVOS ASSINANTES

NOVOS ASSINANTES

assinaturas de 12 concertos

Desconto de **15%** em relação ao valor do ingresso avulso *

SÉRIES	SETOR	TOTAL INTEIRA	TOTAL ½ ENTRADA**
PRESTO QUINTAS	Balcão Principal	R\$ 1.489,20	R\$ 744,60
ALLEGRO QUINTAS	Plateia Central	R\$ 1.152,60	R\$ 576,30
VELOCE SEXTAS	Balcão Lateral	R\$ 877,20	R\$ 438,60
VIVACE SEXTAS	Balcão Palco	R\$ 663,00	R\$ 331,50
	Mezanino	R\$ 510,00	R\$ 255,00

assinaturas de 24 concertos

Desconto de **20%** em relação ao valor do ingresso avulso apenas para as combinações abaixo, disponíveis no sistema de vendas *. ***

OPÇÃO 1	OPÇÃO 2	OPÇÃO 3	OPÇÃO 4
PRESTO + ALLEGRO 24 QUINTAS	VELOCE + VIVACE 24 SEXTAS	VELOCE + ALLEGRO 12 SEXTAS + 12 QUINTAS	PRESTO + VIVACE 12 QUINTAS + 12 SEXTAS

SETOR	TOTAL INTEIRA	TOTAL ½ ENTRADA**
Balcão Principal	R\$ 2.803,20	R\$ 1.401,60
Plateia Central	R\$ 2.169,60	R\$ 1.084,80
Balcão Lateral	R\$ 1.651,20	R\$ 825,60
Balcão Palco	R\$ 1.248,00	R\$ 624,00
Mezanino	R\$ 960,00	R\$ 480,00

assinaturas de 9 concertos

Desconto de **10%** em relação ao valor do ingresso avulso *

SÉRIE	SETOR	TOTAL INTEIRA	TOTAL ½ ENTRADA**
FORA DE SÉRIE SÁBADOS	Balcão Principal	R\$ 1.182,60	R\$ 591,30
	Plateia Central	R\$ 915,30	R\$ 457,65
	Balcão Lateral	R\$ 696,60	R\$ 348,30
	Balcão Palco	R\$ 526,50	R\$ 263,25
	Mezanino	R\$ 405,00	R\$ 202,50

* Descontos não cumulativos com outras promoções

** Os ingressos de meia-entrada serão ofertados conforme disposto na legislação vigente.

*** Na compra de pacotes de 24 concertos já montados e disponíveis no sistema de venda, ganhe até 40% de desconto. Caso você adquira 24 concertos comprando séries de 12 concertos separadamente, receberá o desconto correspondente à compra das séries de 12 concertos.

assinatura como presente

A PARTIR DE 15/dez

- ASSENTO EXCLUSIVO
- CARTÃO NOMINAL DE ACESSO AOS CONCERTOS
- DESCONTO E PARCELAMENTO EM 6X
- ASSESSORIA DE RELACIONAMENTO
- APLICATIVO FILARMÔNICA

FIL.MG/ASSINE
(31) 3219-9009

UM PRESENTE QUE DURA O ANO TODO!

Que tal surpreender uma pessoa querida com uma Assinatura Filarmônica?



assinaturas de **21** e **33** concertos

São possíveis pelo somatório dos valores referentes à assinatura da série Fora de Série (9 concertos) + assinaturas de 12 ou 24 concertos, conforme indicado nas tabelas das páginas 74 a 79.

formas de pagamento

- Cartões de débito — apenas na Bilheteria da Sala Minas Gerais.
- Cartões de crédito — com opção de parcelamento em até 6 vezes, sem juros.



assinatura corporativa

A PARTIR DE 15/dez

- DESCONTOS ESPECIAIS
- ASSENTOS EXCLUSIVOS
- VISITAS GUIADAS
- CARTÕES CORPORATIVOS DE ACESSO AOS CONCERTOS
- PARCELAMENTO EM 6X
- ASSESSORIA DE RELACIONAMENTO
- APLICATIVO FILARMÔNICA

FIL.MG/ASSINE

ASSINATURA@FILARMONICA.ART.BR
(31) 3219-9009

INVISTA EM RELACIONAMENTO O ANO INTEIRO

Adquira 10 ou mais assinaturas da Orquestra Filarmônica e convide seus colaboradores e clientes para uma experiência musical única na Sala Minas Gerais.

VOCÊ PRECISA SABER



TROCAS

Após a conclusão da compra, não serão realizadas trocas de lugar e/ou série durante a Temporada 2022, conforme disposto nos Termos e Condições de Compra, disponíveis no sistema de vendas.



MEIA-ENTRADA

Estudantes, pessoas com deficiência, jovens de baixa renda e maiores de 60 anos têm direito à meia-entrada, mediante comprovação do direito ao benefício no momento do acesso à Sala Minas Gerais, de acordo com a legislação vigente.



RESERVAS

A Filarmônica não trabalha com reservas de assentos para posterior pagamento. A Assinatura é o que garante o seu lugar.



PERDA OU ESQUECIMENTO DO CARTÃO DE ACESSO

Em caso de perda do cartão de acesso, o Assinante deve solicitar seu cancelamento na Assessoria de Relacionamento, pelo telefone (31) 3219-9009, até 6 horas antes do concerto. O Assinante poderá pedir a emissão de um novo cartão de acesso, mediante pagamento de R\$ 15. O prazo para entrega do novo cartão é de 20 dias, contados a partir da data de solicitação. Para retirada do novo cartão, o Assinante deverá se dirigir ao local definido pelo Instituto Cultural Filarmônica, nos dias e horários indicados, munido de documento de identificação. Até a retirada do novo cartão de acesso ou caso não queira solicitar a sua emissão, o Assinante poderá pedir a impressão do seu ingresso no dia da apresentação, na bilheteria da Sala Minas Gerais.

SALA MINAS GERAIS

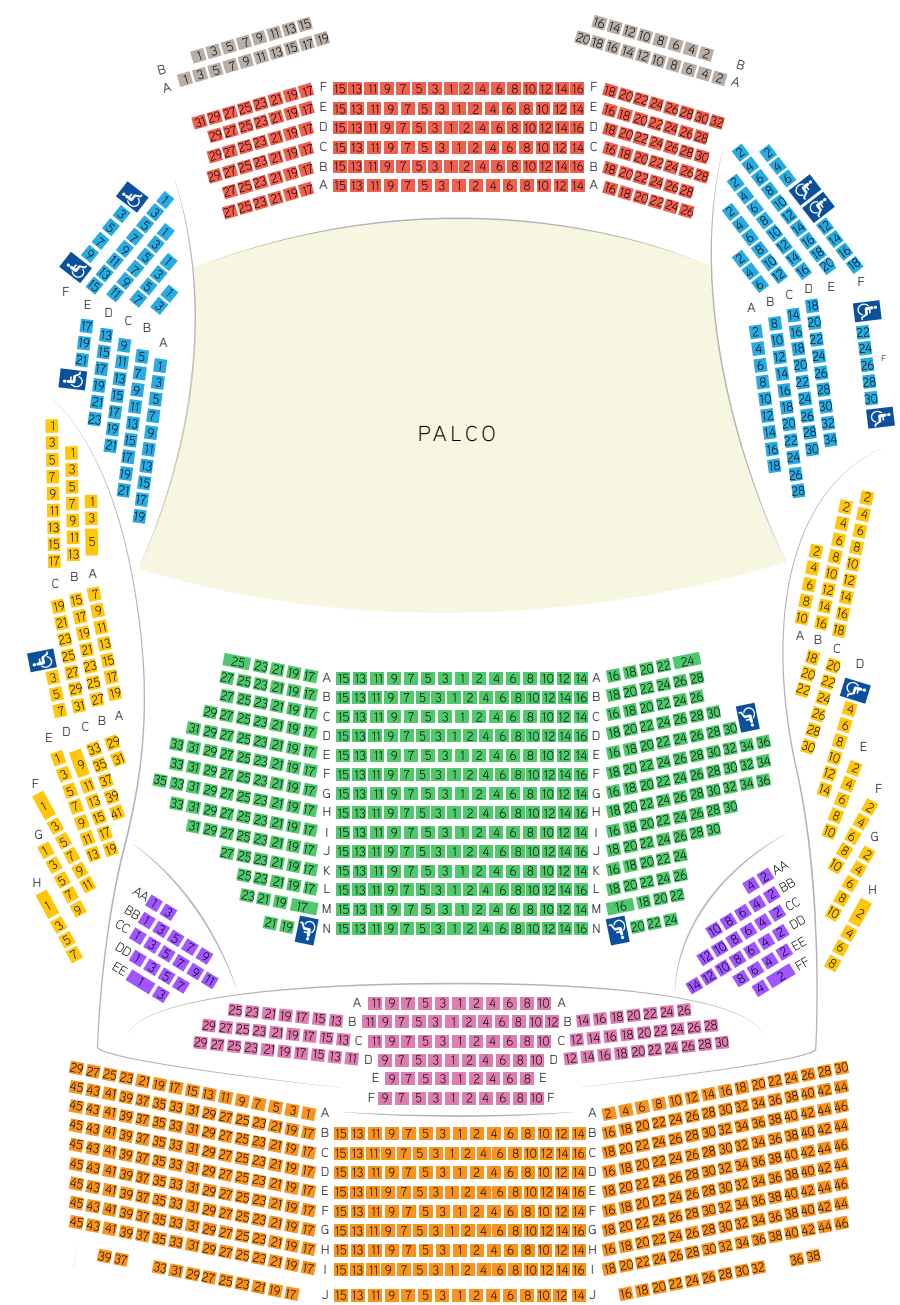
OS ASSENTOS DA SALA MINAS GERAIS ESTÃO ORGANIZADOS POR SETORES, DISPOSTOS EM TRÊS NÍVEIS AO REDOR DO PALCO. EM CADA SETOR VOCÊ TERÁ UMA EXPERIÊNCIA DIFERENTE.



FOTO: RAFAEL MÓTTA

- Os setores Coro, Terraço e Camarote não serão vendidos para assinaturas.
- Devido à instalação obrigatória da barra de proteção, exigida pelo Corpo de Bombeiros, alguns lugares das primeiras fileiras podem apresentar um pequeno prejuízo de visibilidade. Em caso de dúvidas no momento da compra, entre em contato com a Assessoria de Relacionamento pelo telefone (31) 3219-9009.

MAPA DE ASSENTOS



 Balcão Principal	 Plateia Central	 Balcão Lateral	 Mezanino
 Balcão Palco	 Coro	 Terraço	 Camarote

ENTREGA DOS INGRESSOS

ANTES DE FINALIZAR A COMPRA, O ASSINANTE DEVERÁ ESCOLHER QUE MEIO DESEJA UTILIZAR PARA RECEBER SEUS INGRESSOS.



Entrega em domicílio

Os **cartões de acesso** para a Temporada 2022 serão enviados a partir de janeiro de 2022 até o final da venda de assinaturas. A taxa de entrega é de R\$ 26.

As entregas serão feitas no endereço cadastrado pelo Assinante ao realizar a sua compra. É muito importante que os seus dados estejam corretos e atualizados.

Serão realizadas três tentativas de entrega no endereço do Assinante, com dia e horário anotados em protocolos. Caso o Assinante Filarmônica, ou alguém autorizado a receber, não esteja no local, os cartões retornarão ao Instituto Cultural Filarmônica, que entrará em contato para agendar a retirada na Sala Minas Gerais.



Retirada na sala minas gerais

Os assinantes que fizerem opção pela retirada deverão pegar os cartões na bilheteria a partir do dia 1º/02/2022. O horário será divulgado por e-mail e SMS.

INGRESSO SOLIDÁRIO



ALGO ACONTECEU E VOCÊ NÃO PODERÁ IR AO CONCERTO?

Aproveite para apresentar a Filarmônica aos seus amigos, parentes ou estudantes de música. É muito simples. Para doar seu Ingresso Solidário, basta acessar o Aplicativo Filarmônica até 30 minutos antes do início do concerto e fazer a doação. O Assinante também pode contatar a Assessoria de Relacionamento, por e-mail ou telefone, até 2 horas antes do concerto.

APLICATIVO FILARMÔNICA



COM O APLICATIVO FILARMÔNICA, A VIDA DO ASSINANTE FICA MUITO MAIS CONFORTÁVEL.

Na palma da mão, o Aplicativo se torna o próprio ingresso. Por ele, também é possível transferir ou doar o ingresso. O Aplicativo é compatível com aparelhos Android e iOS e pode ser baixado na loja de aplicativos do seu celular (Google Play ou App Store).

FOTO: EUGÊNIO SÁVIO



FOTO: LUIS FERNANDO OLIVEIRA

FILARMÔNICA, SEMPRE PERTO DE VOCÊ

ASSESSORIA DE RELACIONAMENTO

(31) 3219-9009

De segunda a sexta, das 9h às 18h
assinatura@filarmonica.art.br

www.filarmonica.art.br

Explore a programação e outros conteúdos, assistindo a vídeos e escutando música. Leia, aprenda sobre a Orquestra, obras, compositores e instrumentos. Divirta-se!

REDES SOCIAIS

 FIL.MG/YOUTUBE

 FILARMONICAMG

 FILARMONICAMG

 FILARMONICAMG

RECEBA NOSSA AGENDA SEMANAL
FIL.MG/NEWSLETTER

OUÇA NOSSO PODCAST
ANCHOR.FM/FILARMONICAMG

VERSÃO DIGITAL

Acesse a versão digital deste livro em fil.mg/temporada2022 ou pelo QR code



SALA MINAS GERAIS

RUA TENENTE BRITO MELO, 1.090 - BARRO PRETO

CEP 30.180-070 - BELO HORIZONTE, MG

(31) 3219.9000

www.filarmonica.art.br

REALIZAÇÃO



**MINAS
GERAIS**

GOVERNO
DIFERENTE.
ESTADO
EFICIENTE.