

PRIMEIROS PASSOS  
NA MÚSICA CLÁSSICA  
PARA **crianças**

ORQUESTRA  
**f**ILARMÔNICA  
de MINAS GERAIS

FABIO MECHETTI | DIRETOR ARTÍSTICO | REGENTE TITULAR





CRIAR, TOCAR, CANTAR, OUVIR... MÚSICA!

Você já percebeu como estamos rodeados de **sons**? Eles estão em todo lugar: na cidade, no campinho onde a turma joga bola... É como se eles fizessem parte da paisagem.





A sua música preferida também é feita de sons. A diferença é que ela foi imaginada por um ou mais **compositores**, que são as pessoas que se utilizam de diferentes sons para criar música.

Você pode criar sua própria música, como faz um compositor. Mas se quiser cantar ou tocar um instrumento musical, você pode ser também um **intérprete**.









## VAMOS FAZER MÚSICA JUNTOS?

Um intérprete não precisa ser um compositor. Você pode convidar seus amigos para tocarem juntos algum tipo de música que gostem e formarem um **conjunto**.

Você também pode participar de um **coro** infantil e cantar junto com outras crianças. Mas se preferir tocar um instrumento musical poderá ser um **instrumentista**. Já pensou nisso?





## VOCÊ GOSTARIA DE TOCAR NUMA ORQUESTRA?

Orquestra é um conjunto formado por muitos instrumentistas. Em geral, ela se apresenta sozinha, mas também pode acompanhar um coro ou um solista. O **solista** tanto pode ser cantor ou instrumentista. E uma mesma obra pode ter mais de um solista à frente da orquestra. Muita gente, não é mesmo?

Para entender como é formada uma orquestra, vamos dividi-la em **famílias de instrumentos**.







## FAMÍLIA DAS CORDAS

A família das Cordas é a mais numerosa. Tem os violinos, as violas, os violoncelos e os contrabaixos. São todos parecidos, mas de tamanhos e sons diferentes. Possuem cordas que podem ser tocadas com um arco ou beliscadas com os dedos – e isso se chama **pizzicato**.

## FAMÍLIA DAS MADEIRAS

Nesta família todos são instrumentos de sopro! Tem a flauta, o oboé, o clarinete, o fagote...

A flauta era feita de madeira. Hoje em dia é quase sempre de metal, mas conserva seu timbre “amadeirado” de antigamente.







## FAMÍLIA DOS METAIS

Cada família tem um jeito. Nesta família os instrumentos são de tubos de metal. Tem a trompa, o trompete, o trombone e a tuba. Os tubos estão enroladinhos e cada instrumento tem um bocal. Para produzir o som, que é bem forte, o músico vibra os lábios contra o bocal.

## FAMÍLIA DA PERCUSSÃO

Nesta família há diversos tipos de instrumentos. Quer alguns exemplos? Pois tem o tambor, o bombo, o tantã – ou gongo chinês, o triângulo, os pratos, a caixa, o tímpano e muitos mais.









## E TEM MAIS...

Existem também os instrumentos de teclado, como o piano e o cravo. As teclas são ligadas a cordas que ficam dentro do instrumento. Ao ser tocada, a tecla faz a corda soar.

Tem também a harpa, que é um instrumento muito antigo. Ela tem 47 cordas e sete pedais. O músico afina o instrumento corda por corda, usando as cravelhas. Os pedais servem para definir a tonalidade pedida pelo compositor.





## VOCÊ SABE QUEM É O SPALLA?

O *Spalla* é o chefe da família das cordas e também faz solos de violino quando necessário. A palavra *spalla* vem da língua italiana e significa ombro. E o *Spalla* é um “representante da orquestra”. É por essa razão que, ao entrar ou sair do palco, o solista e o maestro o cumprimentam.

## O MAESTRO

O maestro – ou a maestrina – é quem, com a batuta e por gestos, conduz a música, desde os ensaios até o concerto. Ele indica aos músicos a maneira de tocar, se de modo forte ou suave, para que a gente possa apreciar a música.

## MÚSICA “ESCRITA”?

Como o maestro sabe quando um instrumento deve ser tocado?

Um compositor, quando cria uma música para orquestra, “escreve” tudo o que imaginou para cada instrumento, ou seja, a notação musical: o tom, a duração dos sons, as pausas etc. Essa música escrita para a orquestra chama-se **partitura orquestral**. Com ela, o maestro sabe o que acontece em uma música, de acordo com o que o compositor pensou.



Flautim  
Flautas 1 e II  
Oboés 1 e II  
Clarinete  
Fagote 1 e II  
Trompa 1 e II  
Trompa III e IV  
Trompete 1 e II  
Trombones 1 e II  
III e Tuba  
Timpano  
Xilofone  
Cimba  
Gongo  
Tambor  
Caixa  
Harpa  
Primeiros Violinos  
Segundos Violinos  
Violas  
Violoncelos  
Contrabaixos





## COMPONDO PARA ORQUESTRA.

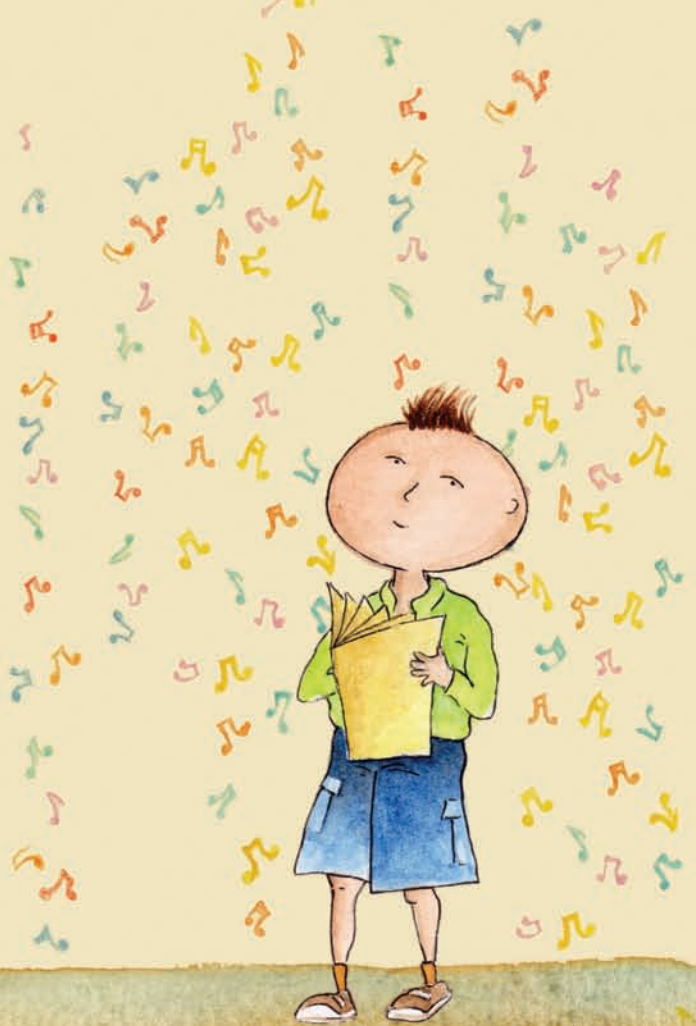
Há muitos anos o homem cria música para orquestra. Pelo jeito de uma música e por períodos musicais, ela pode ser classificada como Barroca, Clássica, Romântica, Moderna. A música composta nos dias de hoje é chamada de Contemporânea.

Ainda bem que é assim. Já imaginou como seria chato fazer música sempre do mesmo jeito?

E fazer e gostar de música não tem nada de chato! Sempre há uma curiosidade, algo novo para aprender. Por exemplo, você sabia que a música para orquestra também pode ser dividida em formas musicais, como a serenata, a fanfarra, a sinfonia, o concerto, a abertura e outros?

Você sabia que “concerto” é também o nome que damos à apresentação de uma orquestra?





Outra coisa: algumas formas musicais, como a sinfonia, a serenata e o concerto, são divididas em partes, como se fossem capítulos de um livro! Cada uma das partes indica uma maneira diferente de tocar, que pode ser mais rápida ou mais lenta, pode ser uma dança, um tema e variações. Essas partes da música, com diferentes andamentos, são chamadas de **movimentos**.

Você já viu o programa de um concerto? Cada música vem acompanhada de seus movimentos. E é curioso notar que a orquestra faz uma pequena pausa entre um movimento e outro. Dá até vontade de aplaudir, achando que já acabou. Mas, que nada. A gente aplaude somente após todos os movimentos serem tocados, como se tivéssemos lido todos os capítulos de um livro.



## QUE TAL IR A UM CONCERTO?

Num show de rock você canta junto, dança, levanta os braços... Mas quando vai a um concerto é um pouco diferente. São muitos instrumentos produzindo tantos sons que o maestro, os músicos, você e o restante do público que está na plateia precisam de **silêncio para ouvir a música** que a orquestra está tocando. Você não acha?

Por isso **evite fazer qualquer barulho** para que todos possam aproveitar o concerto. E preste atenção no programa para não aplaudir antes da hora e também para saber um pouco mais sobre a música que você está escutando.

Com essas dicas, você já deu seus primeiros passos na música clássica.

E então? Que tal ir a um concerto?





texto © Copyright 2012 by Ricardo Petracca  
ilustrações © Copyright 2012 by Maurizio Manzo

Coordenação editorial: Jacqueline Guimarães Ferreira  
Projeto gráfico: Maurizio Manzo  
Revisão: Merrina Godinho Delgado  
Foto: Rafael Motta

Catálogo na Publicação (CIP)

Petracca, Ricardo  
P493 Primeiros passos na música clássica para crianças / Ricardo  
Petracca, ilustrado por Maurizio Manzo. - Belo Horizonte :  
[Instituto Cultural Filarmônica], 2012. (Coleção Concertos  
Didáticos Orquestra Filarmônica de Minas Gerais)  
24 p. il. color.

1. Música – instrução e estudo 2. Música clássica I.  
Manzo, Maurizio II. Título III. Série

CDD: 780.15

Elaboração: Cleide A. Fernandes CRB6/2334

# ORQUESTRA FILARMÔNICA DE MINAS GERAIS \_ SETEMBRO 2012

Diretor Artístico e Regente Titular FABIO MECHETTI Regente Assistente MARCOS ARAKAKI

## PRIMEIROS VIOLINOS

Anthony Flint  
– spalla  
Rommel Fernandes  
– assistente de spalla  
Ana Zivkovic  
Arthur Vieira Terto  
Bojana Pantovic  
Eliseu Martins de Barros  
Jovana Trifunovic  
Marcio Ceconello  
Martha de Moura Pacífico  
Mateus Freire  
Rodolfo Marques Toffolo  
Rodrigo de Oliveira  
Tiago Ellwanger

## SEGUNDOS VIOLINOS

Frank Haemmer \*  
Leonidas Cáceres \*\*  
Gláucia de Andrade Borges  
José Augusto de Almeida  
Leonardo Ottoni  
Luka Milanovic  
Marija Mihajlovic  
Radmila Bocev  
Rodrigo Bustamante  
Valentina Gostilovitch

## VIOLAS

João Carlos Ferreira \*  
Roberto Papi \*\*  
Cleusa de Sana Nébias  
Gerry Varona  
Gilberto Paganini  
Gláucia Martins de Barros  
Marcelo Nébias  
Nathan Medina  
Katarzyna Druzd  
William Martins

## VIOLONCELOS

Elise Pittenger \*\*\*  
Ana Isabel Zorro  
Camila Pacifico  
Camilla Ribeiro  
Eduardo Swerts  
Lina Radovanovic  
Matthew Ryan-Kelzenberg  
Pedro Bielschowsky  
Robson Fonseca

## CONTRABAIXOS

Colin Chatfield \*  
Nilson Bellotto \*\*  
Brian Fountain  
Hector Manuel Espinosa  
Marcelo Cunha  
Valdir Claudino

## FLAUTAS

Cássia Lima\*  
Renata Xavier \*\*  
Alexandre Braga  
Elena Suchkova

## OBOÉS

Alexandre Barros \*  
Ravi Shankar \*\*  
Israel Silas Muniz  
Moisés Pena

## CLARINETES

Marcus Julius Lander \*\*\*  
Ney Campos Franco  
Alexandre Silva

## FAGOTES

Catherine Carignan \*  
Ariana Pedrosa  
Andrew Huntriss

## TROMPAS

Evgueni Gerassimov \*  
Gustavo Garcia Trindade \*\*  
José Francisco dos Santos  
Lucas Filho  
Fabio Ogata

## TROMPETES

Marlon Humphreys \*  
Erico Oliveira Fonseca \*\*  
Daniel Leal

## TROMBONES

Mark John Mulley \*  
Wagner Mayer \*\*  
Renato Lisboa

## TUBA

Eleilton Cruz \*

## TÍMPANOS

Patricio Hernández Pradenas\*

## PERCUSSÃO

Rafael Alberto \*  
Daniel Lemos \*\*  
Werner Silveira  
Sérgio Aluotto

## HARPA

Giselle Boeters \*

## TECLADOS

Ayumi Shigeta \*

## GERENTE

Jussan Fernandes

## INSPETORA

Karolina Lima

## ASSISTENTE

### ADMINISTRATIVO

Débora Vieira

## ARQUIVISTA

Sergio Almeida

## ASSISTENTES

Ana Lucia Kobayashi  
Gisely Nascimento  
Klênio Carvalho

## SUPERVISOR DE MONTAGEM

Rodrigo Castro

## MONTADORES

Carlos Natanael  
Jussan Meireles  
Luan Maia

---

\* chefe de naipe

\*\* assistente de chefe de naipe

\*\*\* chefe/assistente substituto



## INSTITUTO CULTURAL FILARMÔNICA \_ SETEMBRO 2012

### DIRETORIA EXECUTIVA

Diretor Presidente – Diomar Silveira  
Diretor Administrativo-financeiro – Tiago Cacique Moraes  
Diretora de Comunicação – Jacqueline Guimarães Ferreira  
Diretor de Marketing e Relacionamento – Thiago Nagib Hinkelmann  
Diretor de Produção Musical – Marcos Souza

### EQUIPE TÉCNICA

Gerente de Comunicação – Merrina Godinho Delgado  
Gerente de Produção Musical – Claudia Guimarães  
Produtora – Carolina Debrot  
Produtor – Luis Otávio Amorim  
Produtor – Narren Felipe  
Analista de Comunicação – Andrea Mendes  
Analista de Comunicação – Clausius Guimarães  
Analista de Marketing de Relacionamento – Mônica Moreira  
Analista de Marketing e Projetos – Mariana Theodorica  
Assistente de Comunicação – Mariana Garcia  
Auxiliar de Produção – Lucas Paiva

### EQUIPE ADMINISTRATIVA

Analista Administrativo – Eliana Salazar  
Analista de Recursos Humanos – Quézia Macedo Silva  
Analista Financeiro – Thais Boaventura  
Secretária Executiva – Flaviana Mendes  
Auxiliares Administrativos – Cristiane Reis, João Paulo de Oliveira e Vivian Figueiredo  
Assistente Contábil - Adilton Nunes Lima  
Recepcionista – Lizonete Prates Siqueira  
Auxiliar de Serviços Gerais – Ailda Conceição  
Mensageiro – Jeferson Silva

ORQUESTRA  
**fILARMÔNICA**  
de MINAS GERAIS

FABIO MECHETTI | DIRETOR ARTÍSTICO | REGENTE TITULAR

Rua Paraíba, 330, 12º andar, Funcionários  
CEP 30130-917, Belo Horizonte, MG  
Tel. 31 3219 9000 fax 31 3219 9030  
contato@filarmonica.art.br  
**www.filarmonica.art.br**